



Mondorfer Bastelbogen

Et Heckelsches Hellijehüsje

Dieser Bastelbogen zeigt das 1903 gebaute „Et Heckelsche Hellijehüsje“. Heiligenhäuser sind kleine Wegkreuze oder Kapellen, die wohlhabende Familien um die Jahrhundertwende aus Frömmigkeit oder im Gedenken an verstorbene bauen ließen. In Mondorf gibt es mehrere davon, wobei Et Heckelsches das größte und schönste ist.



Historisches:

Die Mondorfer Everhard und Catharina Pohl ließen die Immakulata Kapelle 1903 im Angedenken an Ihre verstorbenen Eltern errichten. Die Kapelle wurde vom Bauunternehmen Wilhelm Heuser gebaut. Den Turm erhielt die Kapelle jedoch erst 1909. Noch heute wird die Kapelle, in der Nähe des Mondorfer Kieslochs, von vielen Mondorfern und Bergheimern besucht, um dort Trost zu finden, oder um Beistand für kranke oder in Not geratene Angehörige zu bitten.

Das Modell:

Das Modell wurde im Maßstab 1:25 gehalten um möglichst viele Details in das fertige Modell einfließen zu lassen.

Zusammenbau:

Drucken Sie die Bauteile aus. Am besten eignet sich 160 g/m² schweres Papier. Außerdem benötigen Sie Schere, (Stahl-)Lineal, Cuttermesser, Klebstoff und ein bisschen Geduld. Schneiden Sie die Einzelteile aus, möglichst mit dem Cutter. Nehmen Sie die Schere nur für Kleinteile und Klebeecken. Beim Anritzen zum Falzen mit der Stecknadel sollten Sie auf die Biegerichtung achten. Bei Biegungen, die eine Aussenecke darstellen, ritzen Sie auf der gedruckten Markierung. Bei Innenecken ritzen Sie von der unbedruckten Seite. Um dabei die Linie von der

anderen Seite genau zu treffen, können Sie am Anfang und am Ende der aufgedruckten Linie mit der Stecknadel durch das Papier stechen. So haben Sie auf der Rückseite zwei Punkte, die Sie mit einem Lineal verbinden können. Einige Teile werden ohne Klebelasche stumpf verklebt. Verwenden Sie hierzu am besten Bastelleim, da dieser unsichtbar abtrocknet.



Sockel

- Sockelseiten (1 & 2) ausschneiden, vorritzen und zusammenkleben.
- Sockelleiste am Turm (3) und (4) ausschneiden. Die Oberseite (4) leicht rollen und mit Teil (3) zusammenkleben.
- Tür (5) und Türbogen (6 & 7) ausschneiden, anritzen und zusammenkleben.
- Boden (8) ausschneiden und mit den Teilen 1 bis 7 zusammenkleben.

Gemäuer

- Frontseite (9) ausschneiden, vorritzen und an den Sockel kleben.
- Stirnseiten der Stützpfeiler (10) sowie die beiden Seitenteile (11 & 12) ausschneiden, vorritzen und ankleben.
- Die Rückseite (13) und den Deckel (14) ausschneiden. Teil 13 anritzen und den Turmabschnitt rollen. Beide Teile mit dem Gebäude verkleben.
- Die beiden Rundfenster je einmal aus den Teilen 15 und 16 zusammenbauen.



- Die großen Seitenfenster (17) je einmal ausschneiden, anritzen, zusammenbauen und einkleben.
- Das kleine Rundfenster (18 & 19) ausschneiden, anritzen, zusammenbauen und einkleben.

Dach, Turm und Traufen

- Dachteile (20 & 21) ausschneiden, vorritzen und ankleben.
- Teile der vorderen Traufen (22 bis 25) ausschneiden und vorritzen Teil 22 und 23 sowie Teil 24 und 25 zusammenkleben. Nun die Traufen am oberen Rand des Gebäudes ankleben. Diese Teile werden auf Stoß geklebt.
- Teile der hinteren Traufen (26 bis 29) ausschneiden und vorritzen Teil 26 und 27 sowie Teil 28 und 29 zusammenkleben. Nun die Traufen am oberen Rand des Gebäudes ankleben. Diese Teile werden auf Stoß geklebt.
- Turm (30) ausschneiden, vorritzen, zu einer Röhre rollen und zusammenkleben.
- Die vier Turmfenster (31) ausschneiden und zusammenbauen. Anschließend in den Turm einkleben.
- Turm auf die angezeichnete Stelle von Teil 14 kleben.
- Die Traufe am Turm (32 bis 34) ausschneiden. Teil 32 zwischen die beiden hinteren Traufen Einpassen und verkleben. Die Unterteile 33 und 34 zusammenbauen und ankleben.



Giebel und Spitzen.

- Den vorderen Giebel (35) ausschneiden, vorritzen und falten. Giebel an der Dachfläche ankleben. nun die Innenseiten zur Mauerfläche hin klappen und auf Stoß verkleben.
- Die Giebel des Querhauses (36) analog zum Giebel der Vorderseite zusammenbauen.
- Die Giebeltürmchen (37 bis 39) und (40 bis 42) ausschneiden und zusammenbauen. An die markierten Stellen des vorderen Giebels kleben.
- Das Turmdach (43) und die Traufe des Turmdachs (44) ausschneiden, anritzen und zusammensetzen.

Abschlussarbeiten

- Turmdach aufsetzen.
- Teile der Verzierungsborte über dem Portal (45 bis 47) ausschneiden, anritzen und zusammenkleben. Teil 48 noch nicht ausschneiden, sondern großzügig mit Kleber bestreichen und die Borte darauf kleben. Teil 48 ist lediglich eine Positionier- und Klebehilfe. Sobald der Kleber gut getrocknet ist, kann der Rand abgeschnitten werden.
- Borte auf das Portal kleben.
- Butten (49) ausschneiden und auf der Frontseite unter den Traufen ankleben.



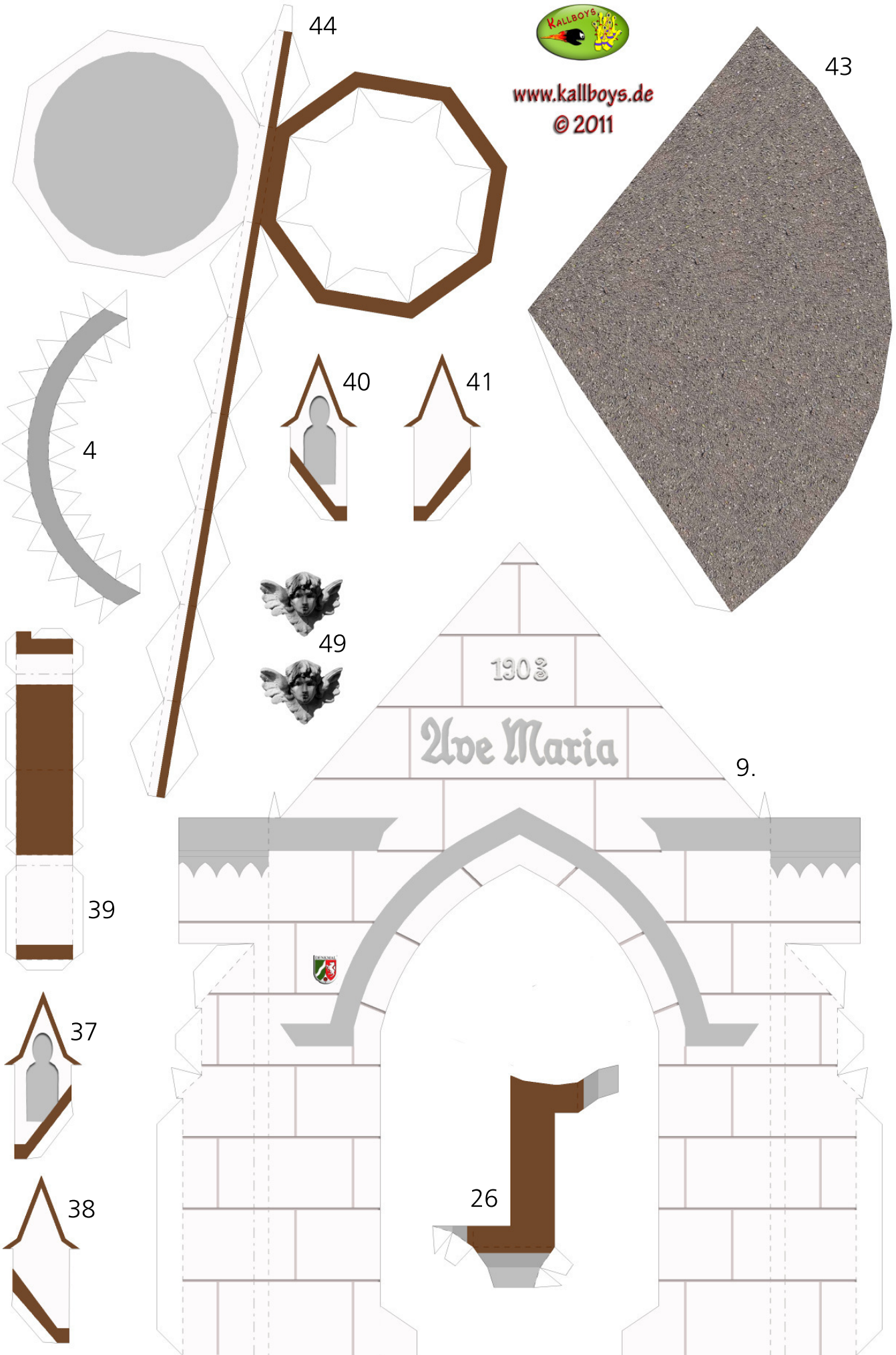
Verwendung:

Diese Datei inklusive der enthaltenen Bilder und Texte unterliegen dem Urheberrecht. Eine Weitergabe dieser Datei (auch auszugsweise) auf Downloadseiten, auf Datenträgern oder als Sammlung über elektronische Medien ist ohne eine schriftl. Genehmigung nicht gestattet.

Eine kommerzielle Verwendung des Bastelbogens ist keinesfalls gestattet. Für den nicht kommerziellen - privaten Gebrauch, und zur Weitergabe an Freunde sind Kopien jedoch erlaubt.



www.kallboys.de
© 2011



44

43

4

40

41

49

1908

Ave Maria

9.

39

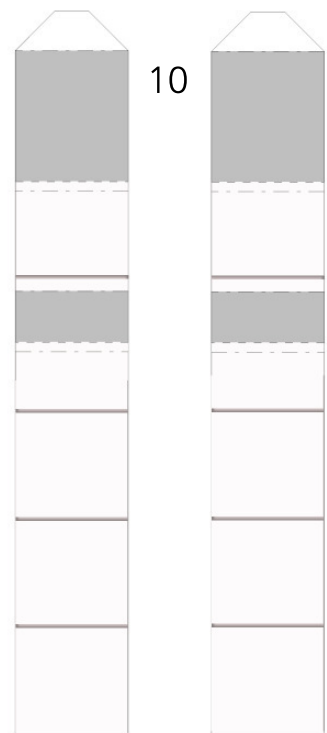
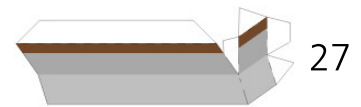
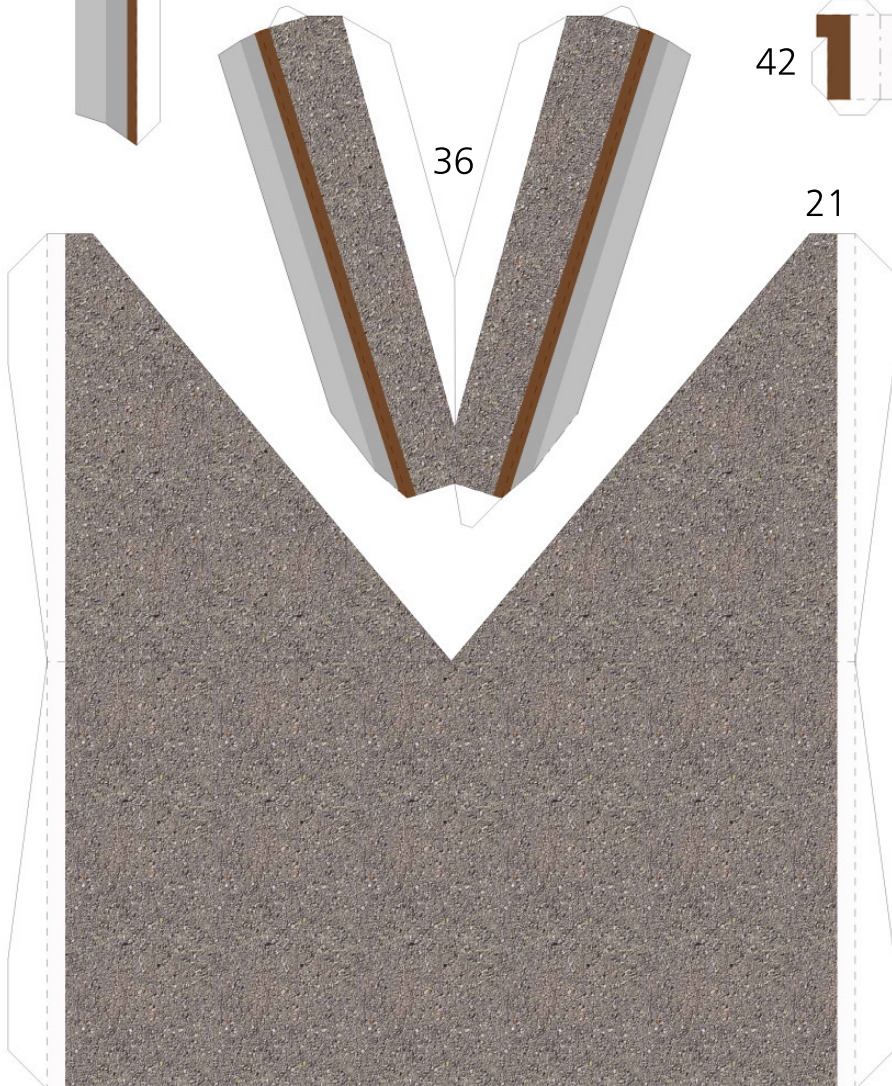
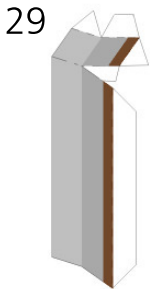
37

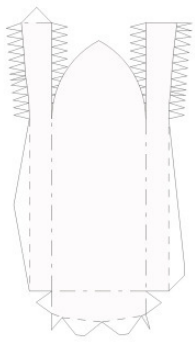
38

26

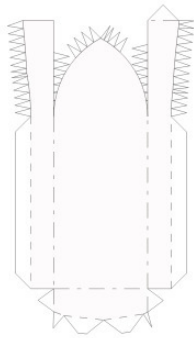


www.kallboys.de
© 2011



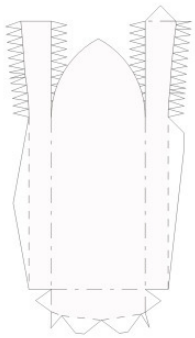
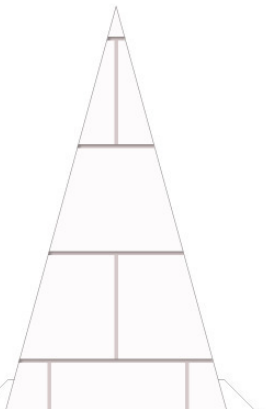
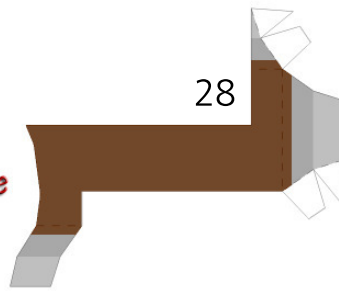


31

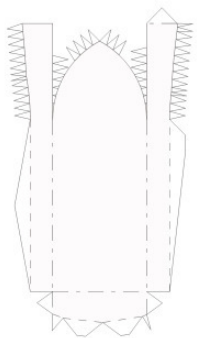
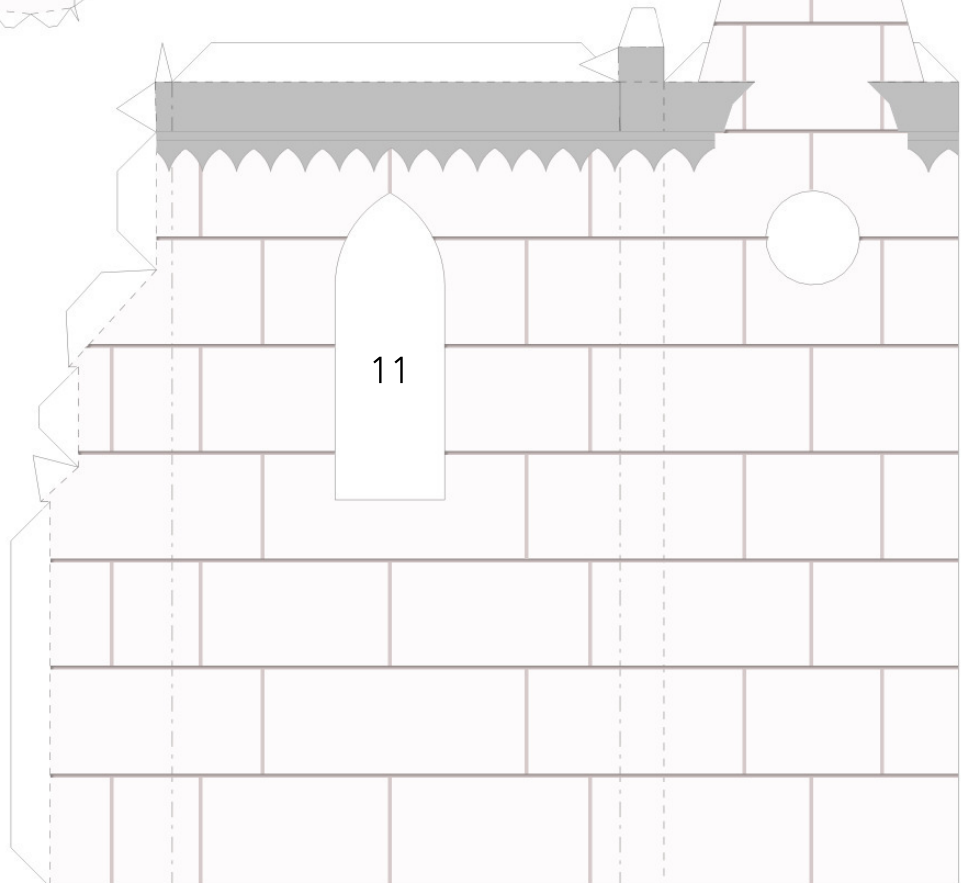


www.kallboys.de
© 2011

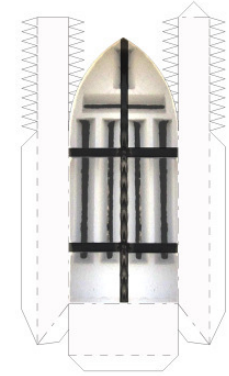
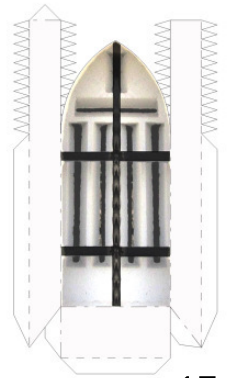
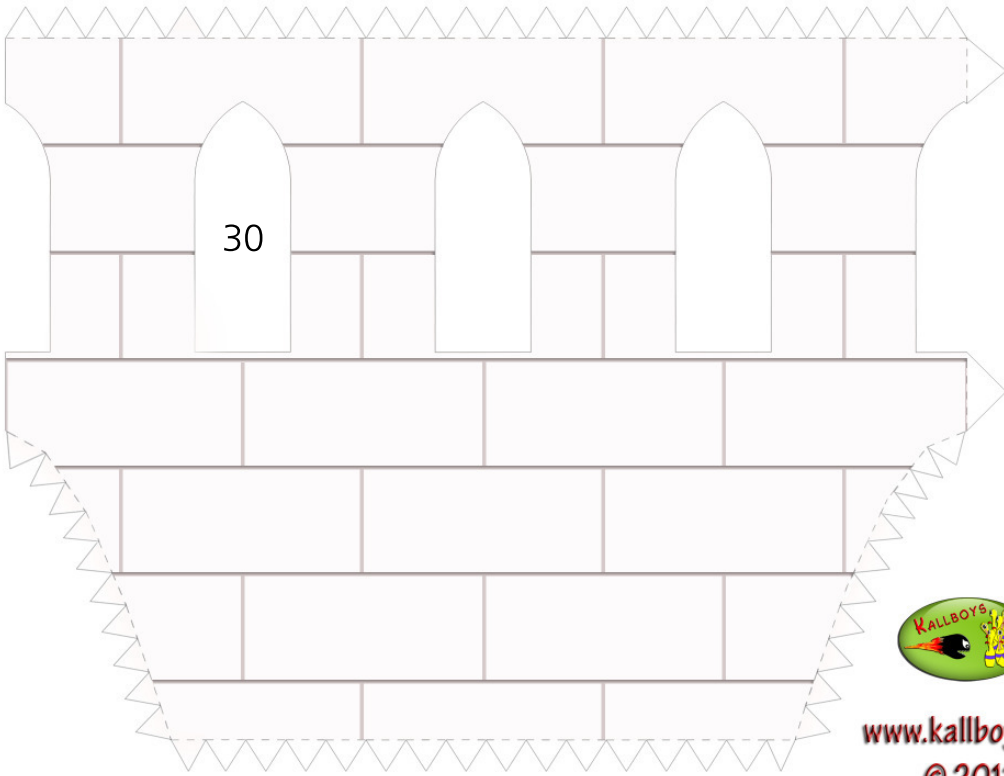
28



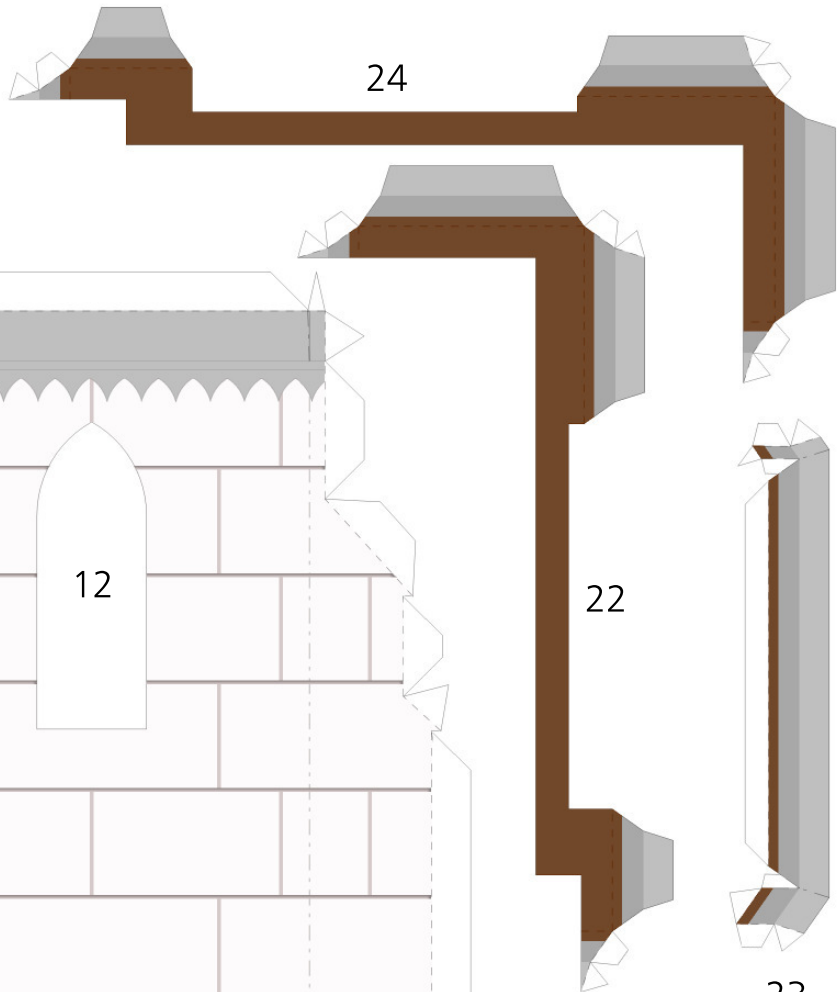
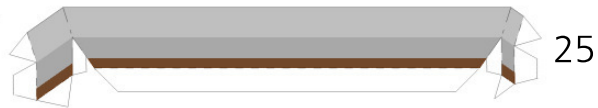
31



31



www.kallboys.de
© 2011



24

22

23

12



www.kallboys.de
© 2011

