



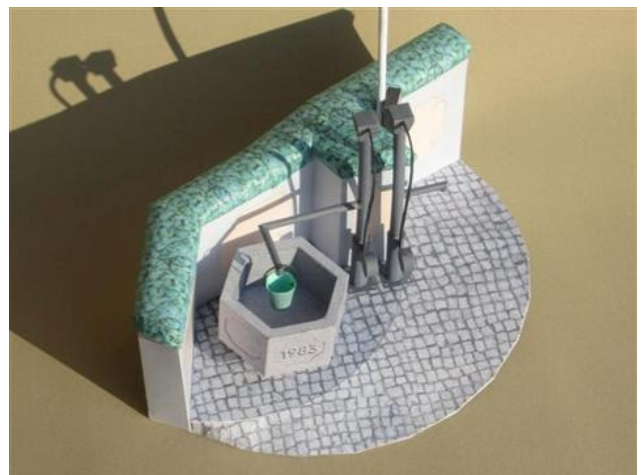
Pumpe „Op de Kier“

Dort wo sich Kellergasse, Beckergasse, Thelengasse und Unterdorfstraße treffen, steht eine über 200 Jahre alte Pumpe. Die „Pomp op de Kier“ wird von der Pumpengemeinschaft liebevoll gepflegt.



Historisches:

An der Ecke Unterdorfstraße/Kellergasse, auch genannt „Op de Kier“, ist seit 1982 ein Brunnen mit Doppelpumpe in Betrieb, der von der Nachbarschaft als zentraler Treffpunkt genutzt wird. Die beiden Wasserpumpen sind übriggebliebene Stücke der früheren Wasserversorgung von Mondorf. Im Jahr 1908 war vor dem preußischen Notar Rudolph Vieten in Siegburg zwischen dem Grundstückseigentümer Lorenz Görgens und dem Vorstand der Pumpengemeinschaft „Op de Kier“ eine Vereinbarung getroffen worden, nach der die Nachbarschaft „auf ewige Zeiten“ ein unentgeltliches Wasserrecht erhielten.



Nach dem Einrichten einer zentralen Wasserversorgung durch das Wasserwerk Niederkassel

wurden die Pumpen überflüssig und außer Betrieb gesetzt. Doch die Pumpen blieben Treffpunkt für die Nachbarschaft und man feierte so manches gemeinsame Fest „op de Kier“.

Das Modell und Danksagung:

Das Modell ist im Maßstab 1:25 gehalten. Ein herzlicher Dank geht an den Fahnenmeister der Pumpengemeinschaft, Herrn Peter Bernard, der uns freundlicherweise mit Bildern und Dokumenten zur Pumpenrestaurierung unterstützt hat. Lesen sie hierzu auch die Mondorfer Geschichte : www.kallboys.de/mondorfer-geschichten/78-pumpennachbarschaft-op-de-kier
 Ein weiterer Dank geht an Marcel Vijfwinkel von dessen Homepage www.cgtextures.com Texturen verwendet werden durften.



Zusammenbau:

Drucken Sie die Bauteile aus. Am besten eignet sich 160 g/m² schweres Papier. Außerdem benötigen Sie folgende Dinge:

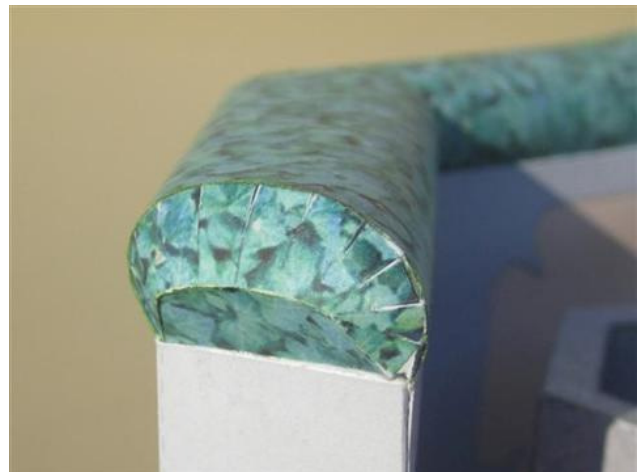
Werkzeuge	Baumaterial
<ul style="list-style-type: none"> • Schere • (Stahl-)Lineal • Cuttermesser • Zahnstocher zum verstreichen von Leim • Klebstoff/Bastelleim • Stecknadel zum Anritzen • optional: Doppelseitiges Klebeband oder Klebstoff Stick 	<ul style="list-style-type: none"> • Ein DIN A4 großes Stück Graupappe, etwa 1mm stark. • Ein Stück Blumendraht

Schneiden Sie die Einzelteile möglichst mit dem Cutter aus. Nehmen Sie die Schere nur für Kleinteile, gebogene Stücke und Klebeecken. Beim Anritzen zum Falzen mit der Stecknadel sollten Sie auf die Biegerichtung achten. Bei Biegungen, die eine Außenecke darstellen, ritzen Sie auf der gedruckten Markierung. Bei Innenecken ritzen Sie von der unbedruckten Seite. Um dabei die Linie von der anderen Seite genau zu treffen, können Sie am Anfang und am Ende der aufgedruckten Linie mit der Stecknadel durch das Papier stechen. So haben Sie auf der Rückseite zwei Punkte, die Sie mit einem Lineal verbinden können. Einige Teile werden ohne Klebelasche stumpf verklebt. Verwenden Sie hierzu am besten Bastelleim, da dieser unsichtbar abtrocknet.

Optional benötigen Sie Buntstifte oder einen Wassermalkasten um die Schnittkanten einzufärben.

Mauer:

- Mauervorderseite (1) ausschneiden und ritzen.
- Efeuranken (2) ausschneiden, rollen, ritzen und an die Mauer kleben.
- Mauerrückseite (3) ausschneiden und ritzen. Rechte Mauervorderseite an linke Mauerrückseite ankleben.
- Efeuranken (4) ausschneiden, rollen, ritzen und an die Mauer und das Efeu (2) kleben.
- Efeuranken (5) ausschneiden, rollen, ritzen und an die Mauer und das Efeu (2 und 4) kleben.
- Efeuranken (6) ausschneiden, rollen, ritzen und an die Mauer und das Efeu (5) kleben.
- Efeuranken (6) ausschneiden, rollen, ritzen und an die Mauer und das Efeu (6) kleben.
- Linke Mauervorderseite an rechte Mauerrückseite ankleben.
- Teile des vorderen Efeus (8 und 9) ausschneiden ritzen, bauchig ausformen, zusammenkleben und in die Öffnung des Efeus (2) einkleben.
- Teile des rechten Efeus (10 und 11) ausschneiden ritzen, bauchig ausformen, zusammenkleben und in die Öffnung des Efeus (4) einkleben.
- Teile des vorderen Efeus (12 und 13) ausschneiden ritzen, bauchig ausformen, zusammenkleben und in die Öffnung des Efeus (7) einkleben.
- Boden (14) Ausschneiden und an die Mauer kleben.
-



Vorplatz:

- Kopfsteinpflaster (15) ausschneiden, ritzen und an die Mauer kleben.
-
- Kopfsteinpflaster (16) ausschneiden, ritzen und an die Mauer und das Kopfsteinpflaster (15) kleben. ⚠
Vergessen Sie nicht das Loch für den Fahnenmast auszuschneiden.
- Boden (17) auf ein Stück Graupappe kleben. ⚠
Achtung! Beim zusammenkleben, kann es ohne Pressdruck dazu führen, dass sich das Papier wellt. Um dies zu verhindern, sorgen sie für eine gute Pressung oder kleben Sie den Boden mit doppelseitigem Klebeband oder einem Klebstoff-Stick zusammen. Boden ausschneiden.
- Boden einkleben.



Brunnen:

- Brunnenbecken (18) ausscheiden und ritzen.
- Steinplatten (19 und 20) ausschneiden und einkleben. Brunnenbecken zusammenkleben.
- Innenbecken (21) ausscheiden, ritzen und zusammenkleben.
- Beckenrand (22) ausschneiden, ritzen und an das Innenbecken kleben
- Beckenteile zusammenkleben.
- Sockel (23) ausscheiden, ritzen und zusammenkleben. Sockel an das Becken kleben.
- Fertiges Becken auf das Kopfsteinpflaster kleben. Achten Sie darauf, dass das Datum nach vorne zeigt.

Pumpen:

- Pumpenfüße (24) ausschneiden, zu einem Rohr rollen und zusammenkleben. Je eine Seite mit dem Deckel (25) verschließen. Pumpenfüße auf die markierten Stellen der Grundplatte kleben.
-
- Rechtes Pumpenmittelstück (26) ausschneiden, zu einem Rohr rollen und zusammenkleben.
- Wasserrohr (27) ausschneiden, zu einem Rohr rollen und zusammenkleben.
- Endstück (28) ausschneiden, zu einem Rohr rollen, zusammenkleben und an das Wasserrohr kleben.
- Wasserrohr an das Pumpenmittelstück kleben. ⚠ Achten Sie darauf, dass das Wasserrohr im rechten Winkel zum Pumpenmittelstück steht.
- Linkes Pumpenmittelstück (29) ausschneiden, zu einem Rohr rollen und zusammenkleben.
- Wasserrohr (30) ausschneiden, zu einem Rohr rollen und zusammenkleben.
- Wasserrohr (31) ausschneiden, zu einem Rohr rollen und zusammenkleben.
- Endstück (32) ausschneiden, zu einem Rohr rollen, zusammenkleben und an das Wasserrohr (31) kleben.
- Wasserrohr (31) an das Wasserrohr (30) kleben. ⚠ Achten Sie darauf, dass die Wasserrohre im rechten Winkel zueinander stehen.
- Wasserrohr (30) an das Pumpenmittelstück kleben. ⚠ Achten Sie darauf, dass das Wasserrohr im rechten Winkel zum Pumpenmittelstück steht.
- Rechtes und linkes Pumpenmittelstück auf die Pumpenfüße kleben. ⚠ Achten Sie darauf, dass die Wasserrohre eine Linie bilden und das Endstück des linken Wasserrohres mittig über dem Becken steht.
- Pumpenköpfe (33) ausschneiden, ritzen und zusammenkleben. Pumpenköpfe auf die Mittelstücke kleben. ⚠ Richten Sie die Pumpenköpfe parallel zum Mauervorsprung aus.
- Pumpenschwengel (34 und 35) ausschneiden und Rücken an Rücken zusammenkleben.
- Pumpengewichte (36) ausschneiden zu einem Ring rollen und zusammenkleben. Enden mit Deckel (37) verschließen.
- Je ein Gewicht an einen Pumpenschwengel kleben.
- Pumpenschwengel mittig an den Pumpenkopf kleben.
- Eimer (38) ausschneiden, rollen und zusammenkleben. Boden (39) einkleben. Aus einem Stückblumendraht eine Henkelbiegen und am Eimer befestigen Eimer an das Wasserrohr in das Becken hängen.



Flaggenmast:

- Flaggenmast (40) ausschneiden, zu einem Rohr rollen und zusammenkleben. Oberes Ende mit Deckel (41) verschließen.
- Flaggenmast in das Loch der Grundplatte einkleben.
- Nachbarschaftsinformationskasten (42) ausschneiden, ritzen und zusammenkleben.
- Kasten an den Flaggenmast kleben (Unterkante 55mm vom Boden)
- Die Flagge befindet sich auf dem Ableitungsteil, da hierfür dünneres Papier (75 - 80 g/m²) verwendet werden sollte. Flagge ausschneiden und an den Flaggenmast kleben. Falten einarbeiten, damit die Flagge realistischer wirkt. Flagge an den Flaggenmast kleben.

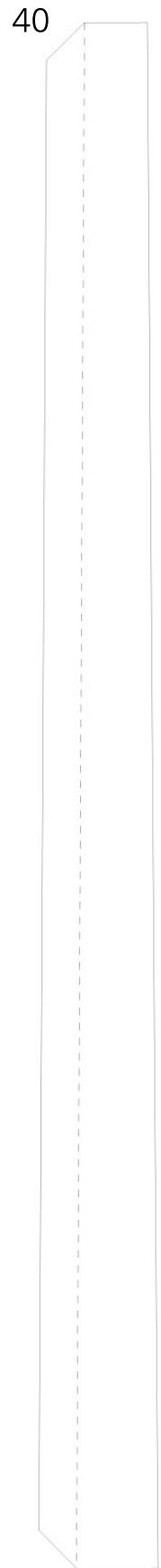
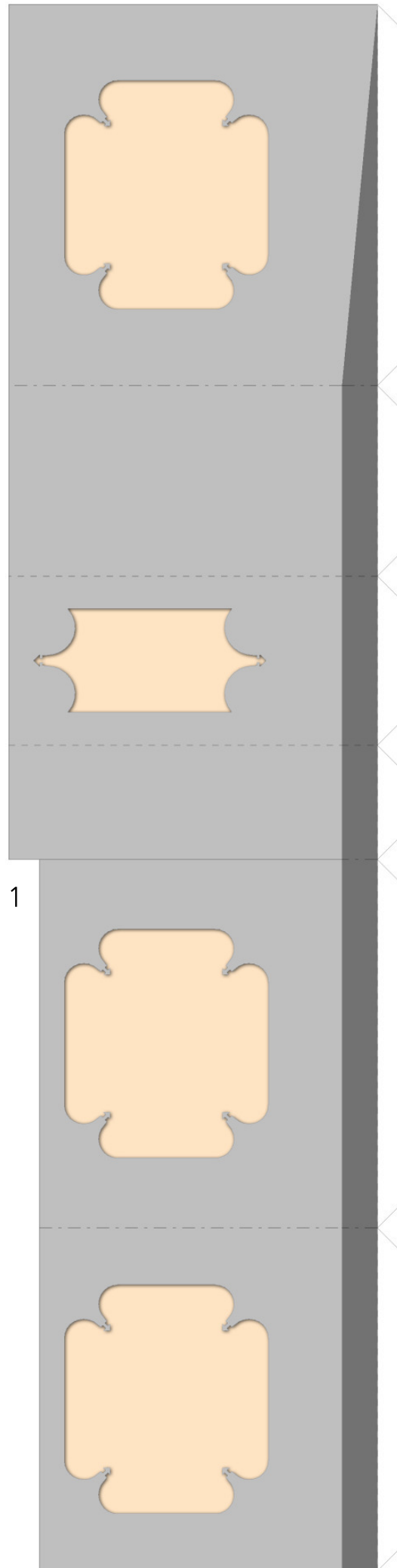
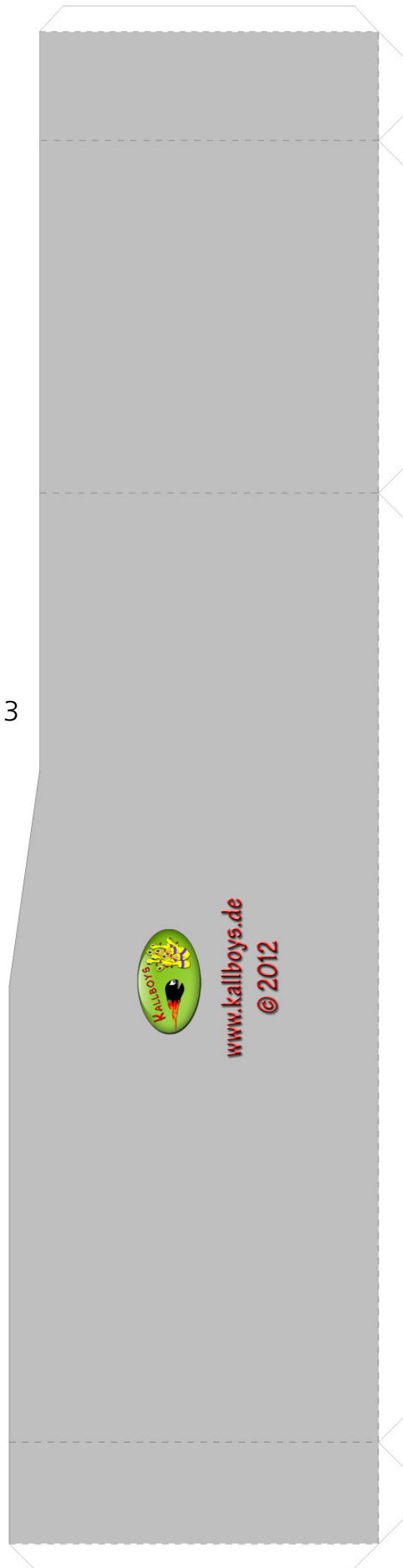


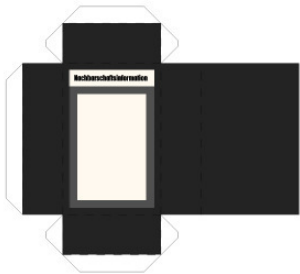
Verwendung:

Diese Datei inklusive der enthaltenen Bilder und Texte unterliegen dem Urheberrecht. Eine Weitergabe dieser Datei (auch auszugsweise) auf Downloadseiten, auf Datenträgern oder als Sammlung über elektronische Medien ist ohne eine schriftl. Genehmigung nicht gestattet.

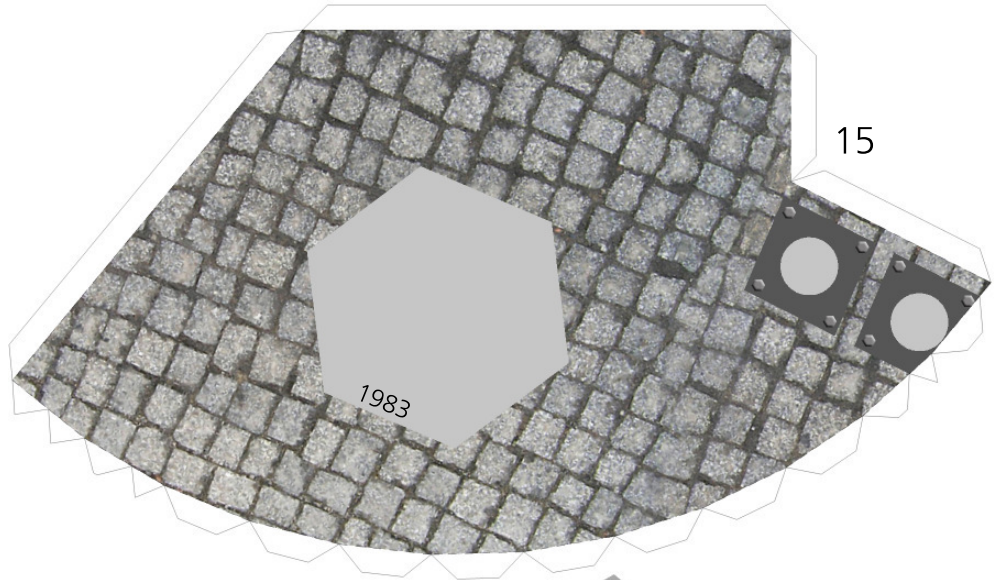
Eine kommerzielle Verwendung des Bastelbogens ist keinesfalls gestattet. Für den nicht kommerziellen - privaten Gebrauch, und zur Weitergabe an Freunde sind Kopien jedoch erlaubt.







42



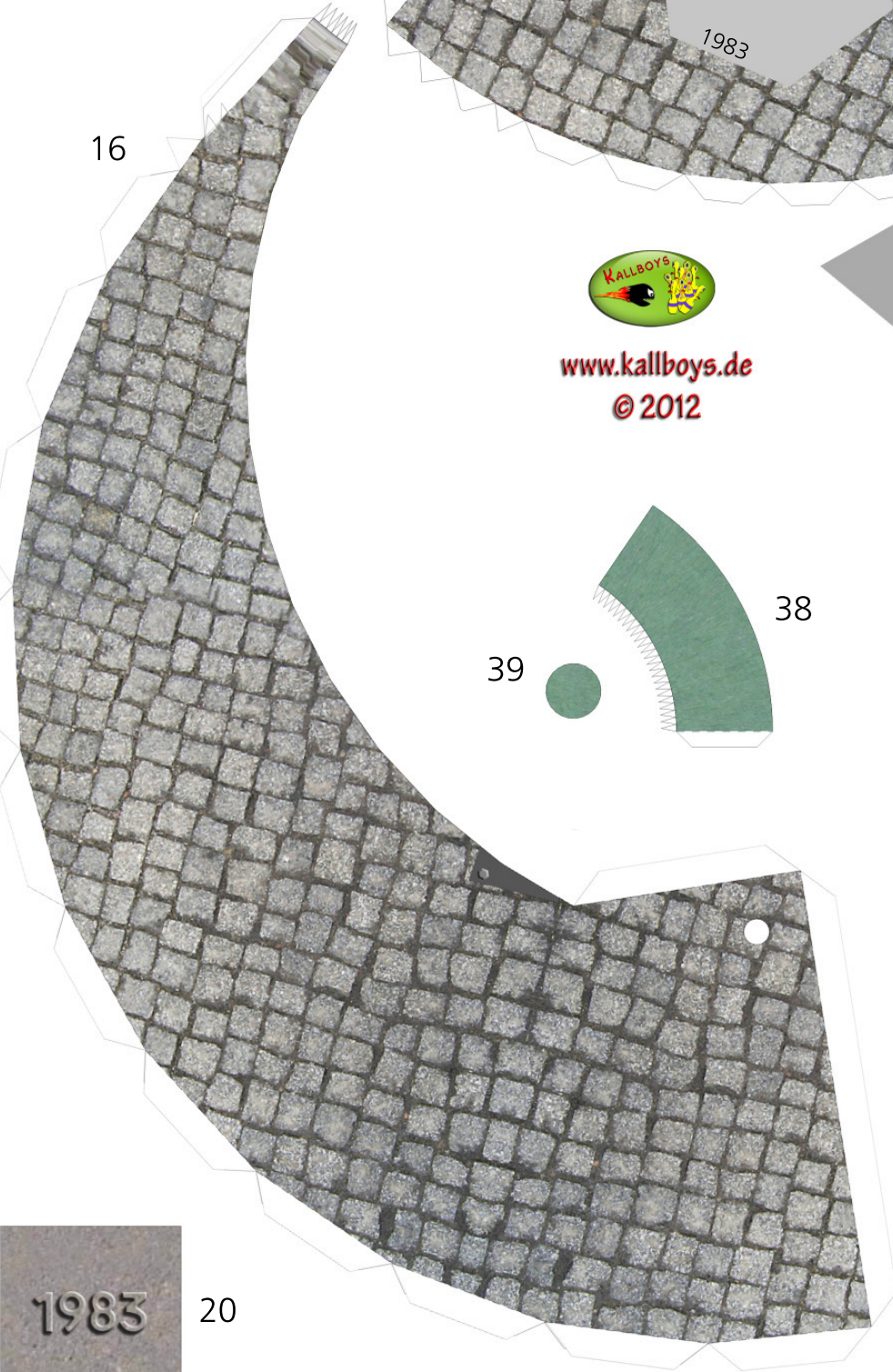
15

1983



www.kallboys.de
© 2012

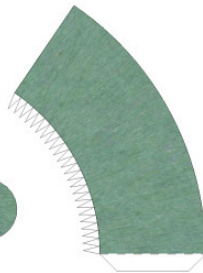
16



39



38

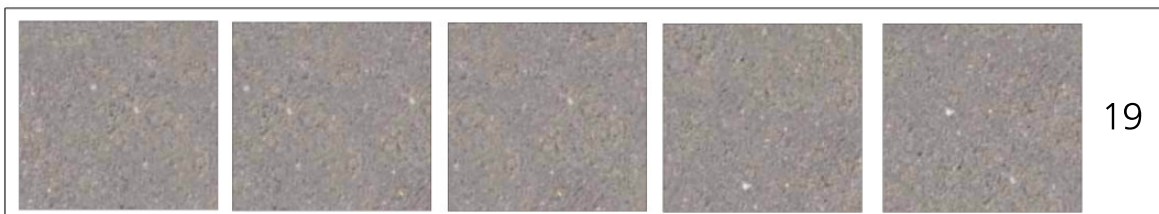


14

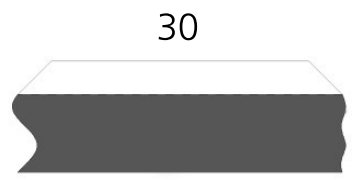
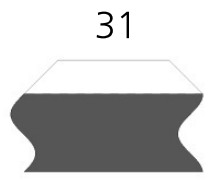
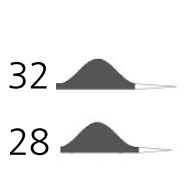
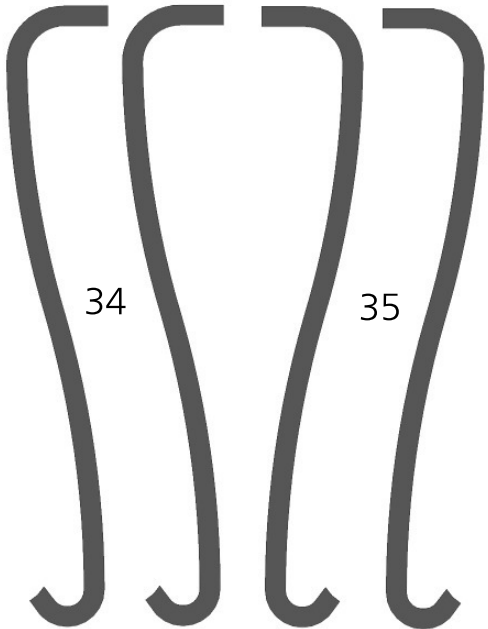
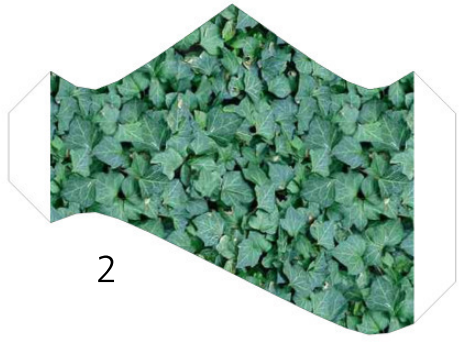
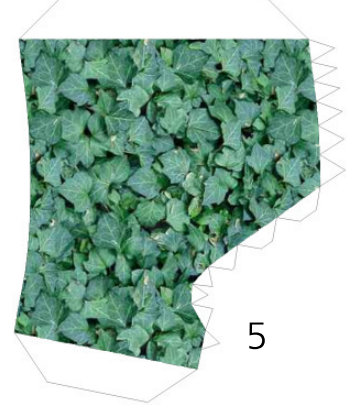


1983

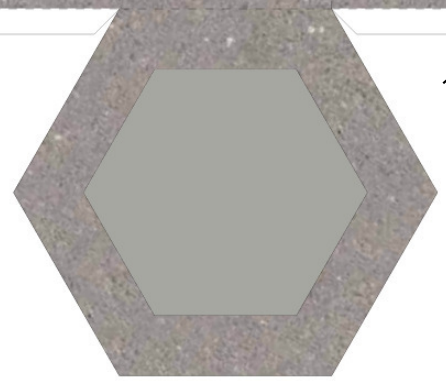
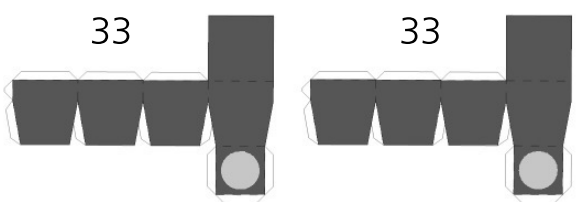
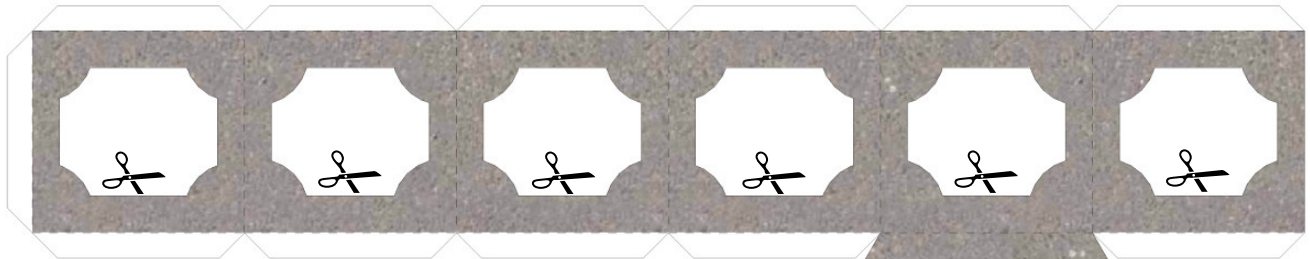
20

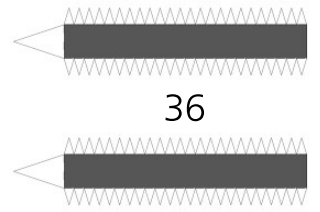
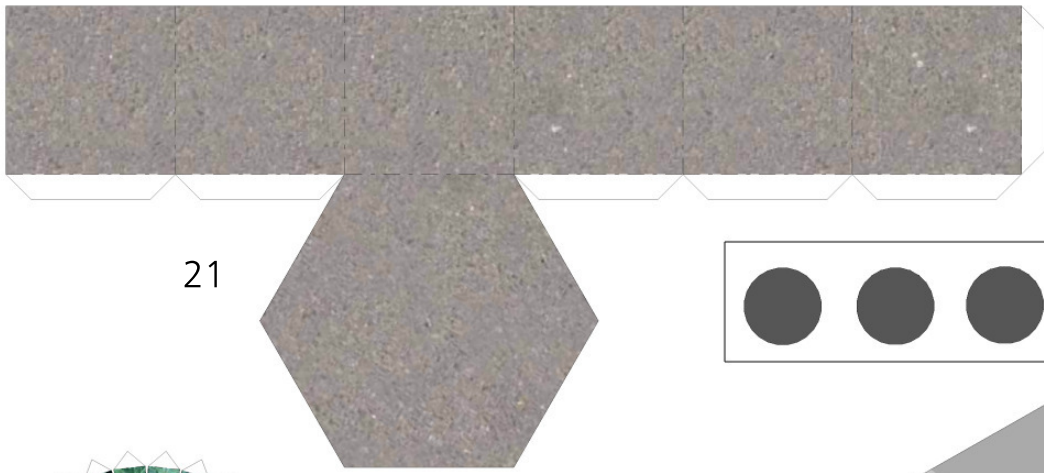


19

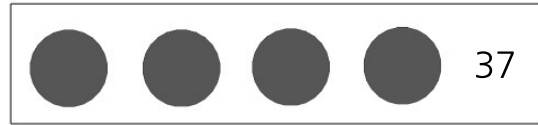



www.kallboys.de
© 2012

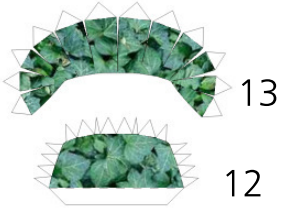




21

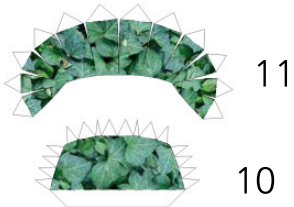


37



13

12



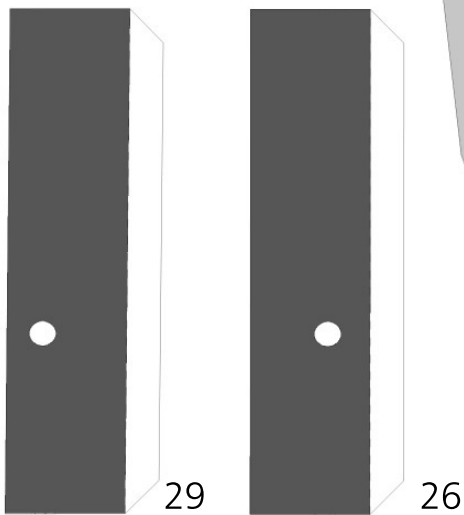
11

10



9

8



29

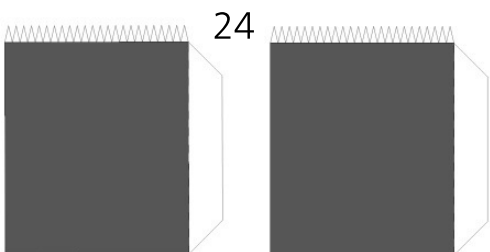
26



25



25



24



17



www.kallboys.de

© 2012

23

