



Mondorfer Bastelbogen

St. Laurentius Kirche

Dieser Bastelbogen stellt die katholische Kirche St. Laurentius in Niederkassel Mondorf dar. Sie steht mit dem Turm nach Westen, dem Rhein zugewandt.



Historisches:

Die Kirche von Mondorf ist erstmalig geschichtlich im 8. Jahrhundert erwähnt. Zu diesem Zeitpunkt war es jedoch noch eine Holzkirche, die über die Jahrhunderte immer wieder umgebaut und erweitert wurde. Von einer ursprünglich kleinen Kapelle wurde St. Laurentius so zu einer Steinkirche. Im 30-jährigen Krieg wurde die Kirche jedoch stark zerstört, so dass 1666/67 ein Neubau errichtet werden musste. Aus dieser Zeit stammt der heute noch stehende Turm. Auch hat sich seit dieser Zeit das Gesicht der St. Laurentius Kirche verändert. Der letzte Umbau fand 1966 statt, in dem eine größere Apsis angebaut wurde und das Schiff verbreitert wurde.



Das Modell:

Das Modell ist in etwa passend zum Maßstab 1:160 (Spur N). Ein herzlicher Dank geht an das Stadtarchiv Niederkassel, das Einsicht in die Bauantragszeichnungen von 1965 zuließ. Obwohl die Zeichnung viele Abmessungen lieferte, waren doch noch zahlreiche Messungen am Bauwerk selbst nötig um die fehlenden Maße zu ermitteln. Ein weiterer Dank geht in diesem überarbeiteten Bastelbogen an Horst Brinkmann, für die Nummerierung der Teile und das Ausarbeiten einer ausführlicheren Bauanleitung.



Zusammenbau:

Drucken Sie die Bauteile aus. Am besten eignet sich Papier der Sorte 160 g/m². Außerdem benötigen Sie Schere, (Stahl-)Lineal, Cuttermesser, Klebstoff, eine Stecknadel und ein bisschen Geduld. Schneiden Sie die Einzelteile aus, möglichst mit dem Cutter. Nehmen Sie die Schere nur für Kleinteile und Klebecken. Beim Anritzen zum Falzen mit der Stecknadel, sollten Sie auf die Biegerichtung achten. Bei Biegungen, die eine Aussenecke darstellen, ritzen Sie auf der gedruckten Markierung. Bei Innenecken ritzen Sie von der unbedruckten Seite. Um die Linie von der anderen Seite genau zu treffen, können Sie am Anfang und am Ende der aufgedruckten Linie mit der Stecknadel durch das Papier stechen. So haben Sie auf der Rückseite zwei Punkte, die Sie mit einem Lineal verbinden können.

1. Turm (1)

- Turm (1) ausschneiden, an den entsprechenden Stellen vorritzen und zusammenkleben.

2. Schiff (2 bis 8)

- Die Seitenwände (2, 3) des Schiffes ausschneiden und die Klebelaschen sowie die Gebäudeecken umbiegen.
- Die Seitenwände (2, 3) an den Turm (1) kleben.
- Die graue Innengiebelwand (4) ausschneiden, die Klebelaschen vorritzen und umbiegen. Die Innengiebelwand (4) mit der bedruckten Seite nach außen, an die beiden Seitenwände (2, 3) kleben.
- Querschiff (5) ausschneiden, an den gekennzeichneten Stellen vorritzen und falten.
- Rückwand (6) des Querschiffes (5) ausschneiden und falten.
- Die Rückwand (6) wird nun an das Querschiff (5) geklebt.
- Seitenwand (7) des Querschiffes (5) ausschneiden, an den gekennzeichneten Stellen vorritzen und falten.
- Die Seitenwand (7) in Position an die Rückwand (6) und das Querschiff (5) kleben.
- Das Dach des Querschiffes (6) mit den Wänden verkleben.
- Das kleine Dachstück (8) ausschneiden und an das Dach des Querschiffes (6) und der

Rückwand verkleben.

3. Anbau (9 bis 10)

- Anbau (9) ausschneiden, vorritzen, falten und zusammenkleben.
- Seiten- und Giebelwand (10) ausschneiden, vorritzen, falten und mit dem Anbau (9) verkleben.

4. Verbinden von Turm/Schiff, Querschiff und Anbau

- Auf die graue Stirnwand des Anbaues Klebstoff auftragen und den Anbau an die graue Fläche des Querschiffes kleben und trocknen lassen.
- Klebstoff auf die untere Hälfte der grauen Giebelwand des Schiffes auftragen, an das Querschiff ankleben und trocknen lassen.
- Dach (11) ausschneiden, falten und an den Turm, das Schiff und an das Querschiff kleben.

6. Stützpfiler, Nebeneingänge, Treppen (12 bis 18)

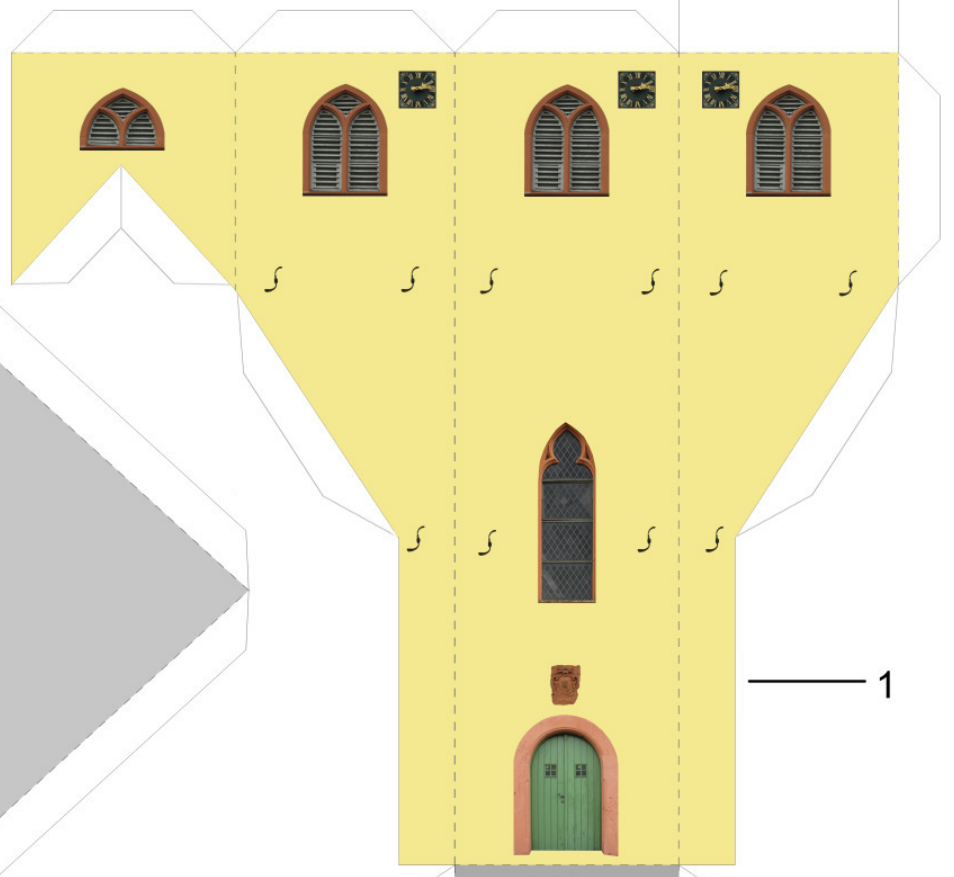
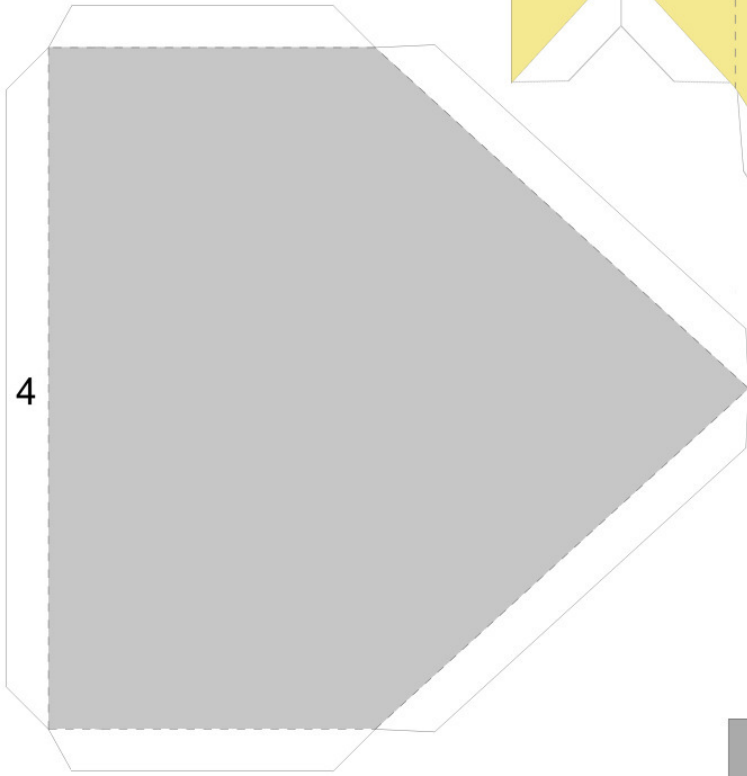
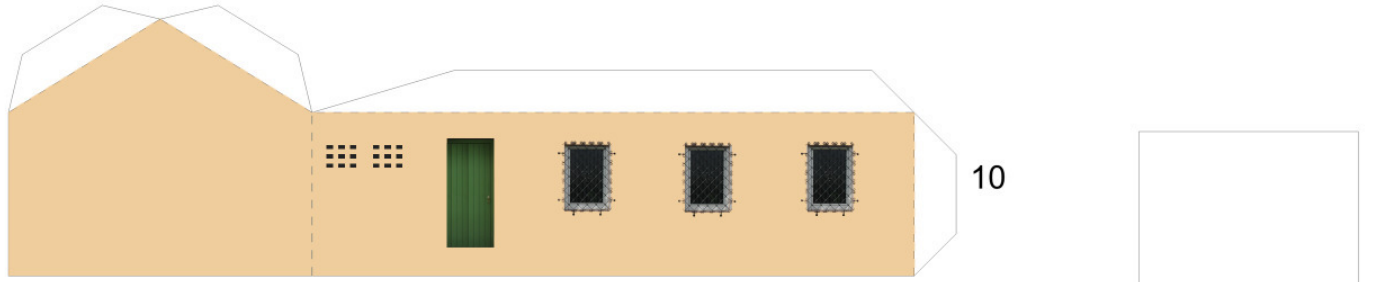
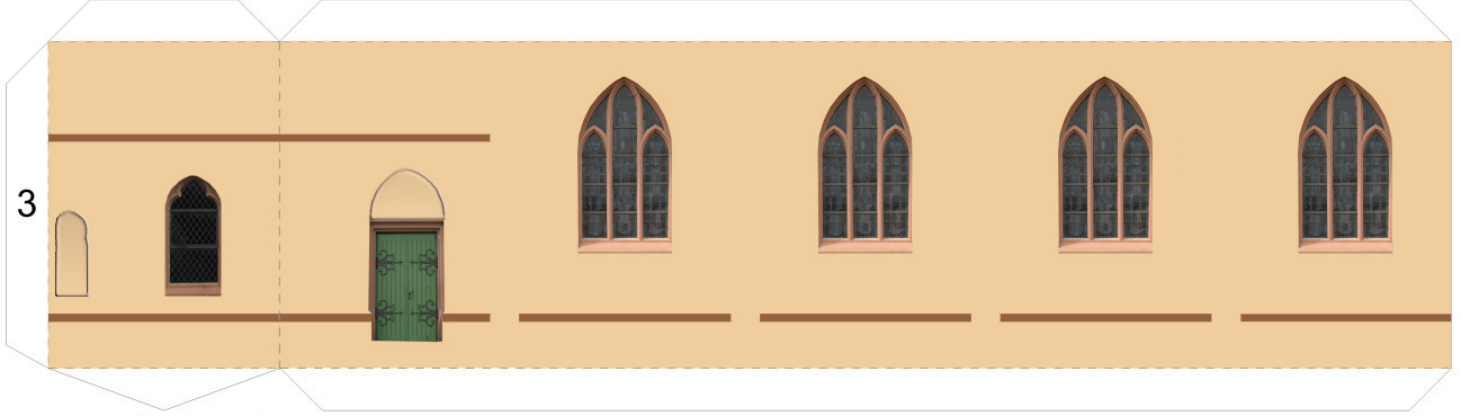
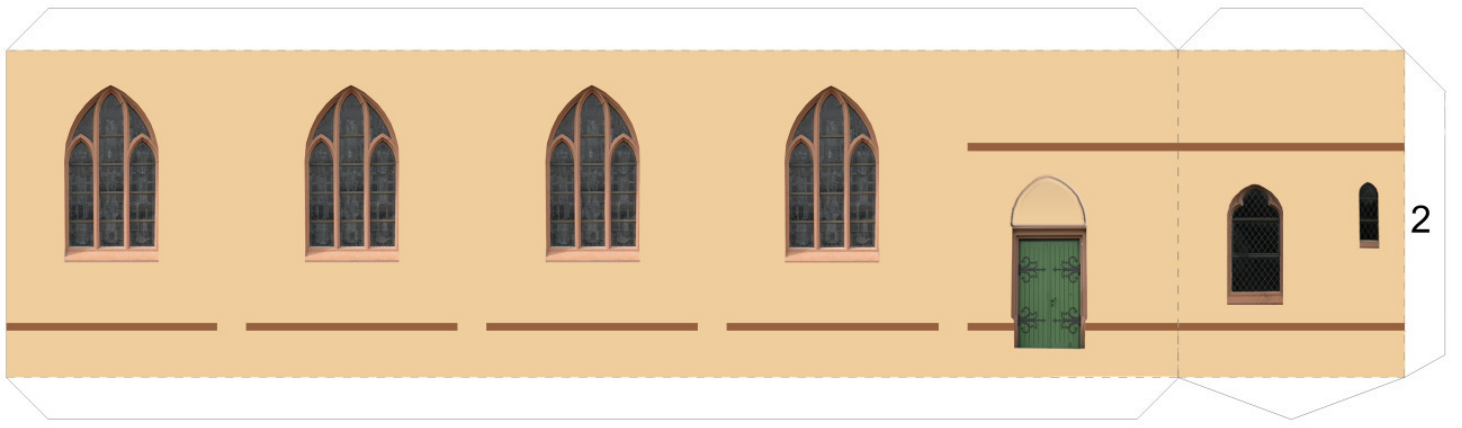
- Die Stützpfiler (12) (8x) ausschneiden, vorritzen, falten und in Position kleben (siehe Fotos in der allgemeinen Beschreibung).
- Die beiden Eckstützpfiler (13) ausschneiden, vorritzen, falten und in Position kleben (siehe Fotos in der allgemeinen Beschreibung).
- Die beiden Nebeneingänge (14) des Querschiffes ausschneiden, vorritzen, falten und in Position kleben (siehe Fotos in der allgemeinen Beschreibung).
- Die Treppe (15) ausschneiden, vorritzen, falten und unterhalb der Eingangstür des Anbaues ankleben.
- Die beiden Treppen (16) ausschneiden, vorritzen, falten und unterhalb der rechten und linken Eingangstür des Hauptschiffes ankleben.
- Die Treppe (17, 17a) ausschneiden, vorritzen, falten und unterhalb der Eingangstür zum Turm ankleben.
- Den Schornstein (18) ausschneiden, vorritzen, falten und auf die weiße Fläche des Anbaues kleben.

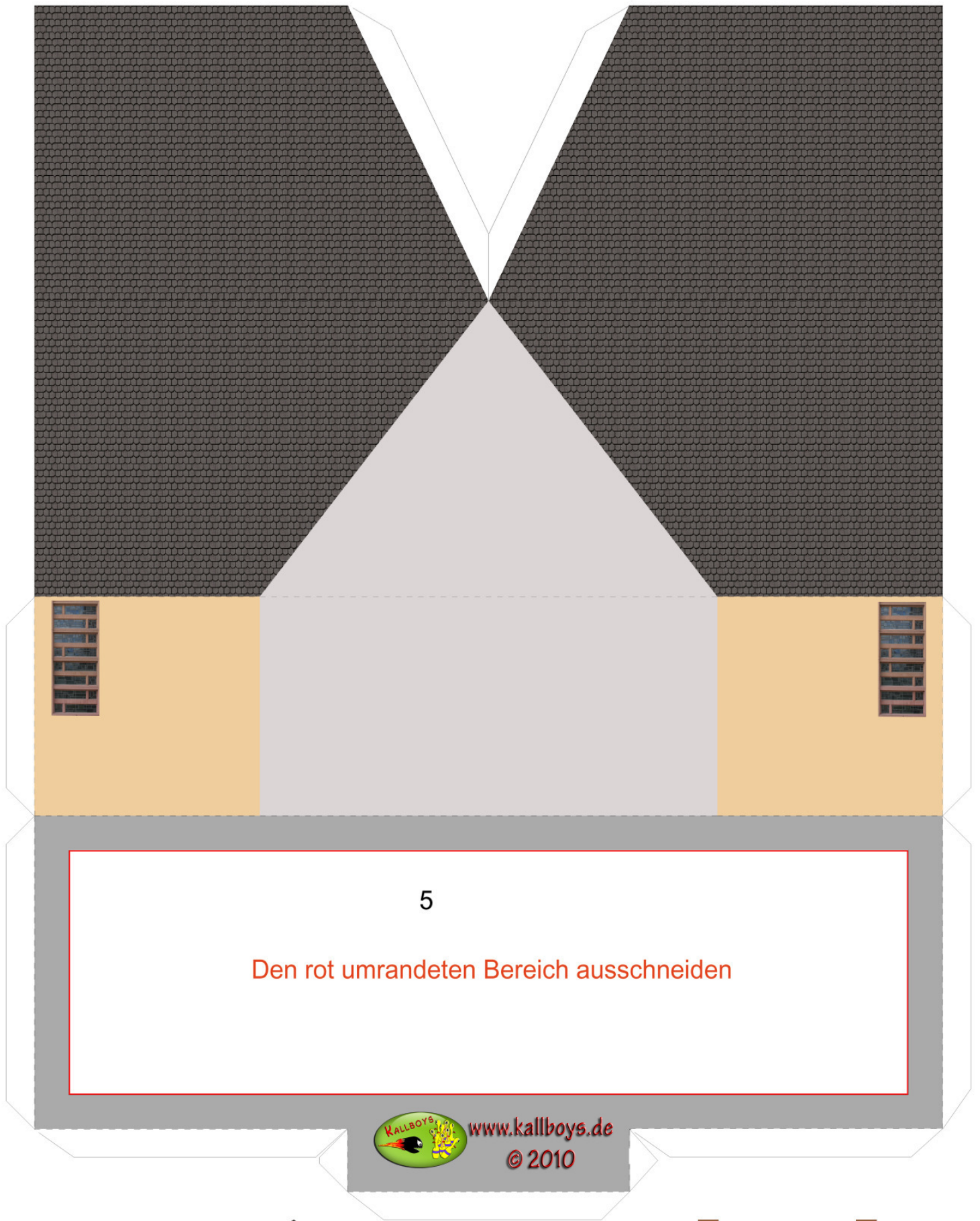
7. Turmdach (19 bis 21)

- Den kleinen Turm (19) ausschneiden, vorritzen, falten und auf das Dachkreuz von Schiff und Querschiff kleben.
- Das Unterteil (20) des Turmes ausschneiden, vorritzen, falten und zusammenkleben.
- Das Oberteil (21) des Turmes ausschneiden, vorritzen, falten und zusammenkleben.
- Das Unterteil (20) und das Oberteil (21) des Turmes zusammenfügen und auf den Turm kleben.

Verwendung:

Diese Datei inklusive der enthaltenen Bilder und Texte unterliegen dem Urheberrecht. Eine Weitergabe dieser Datei (auch auszugsweise) auf Downloadseiten, auf Datenträgern oder als Sammlung über elektronische Medien ist ohne eine schriftl. Genehmigung nicht gestattet. Insbesondere gilt dies für kommerzielle Zwecke. **Für den nicht kommerziellen privaten Gebrauch, und zur Weitergabe an Freunde sind Kopien jedoch erlaubt.**



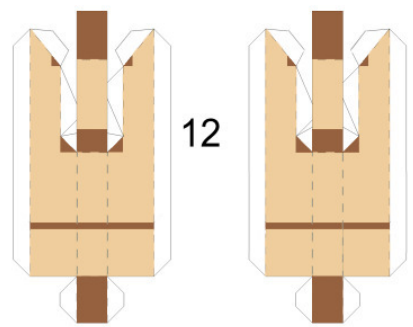
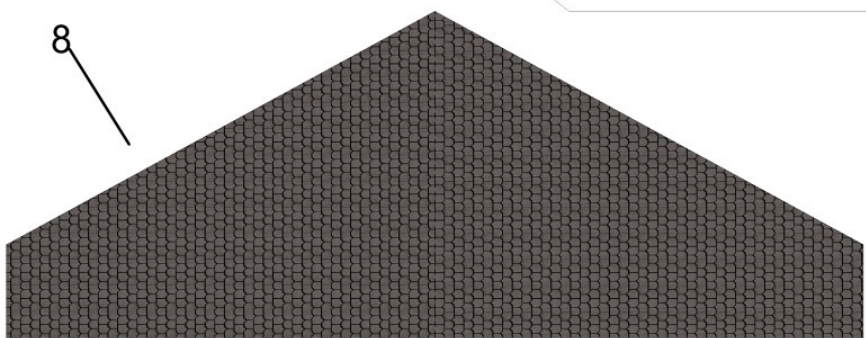


5

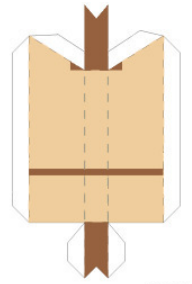
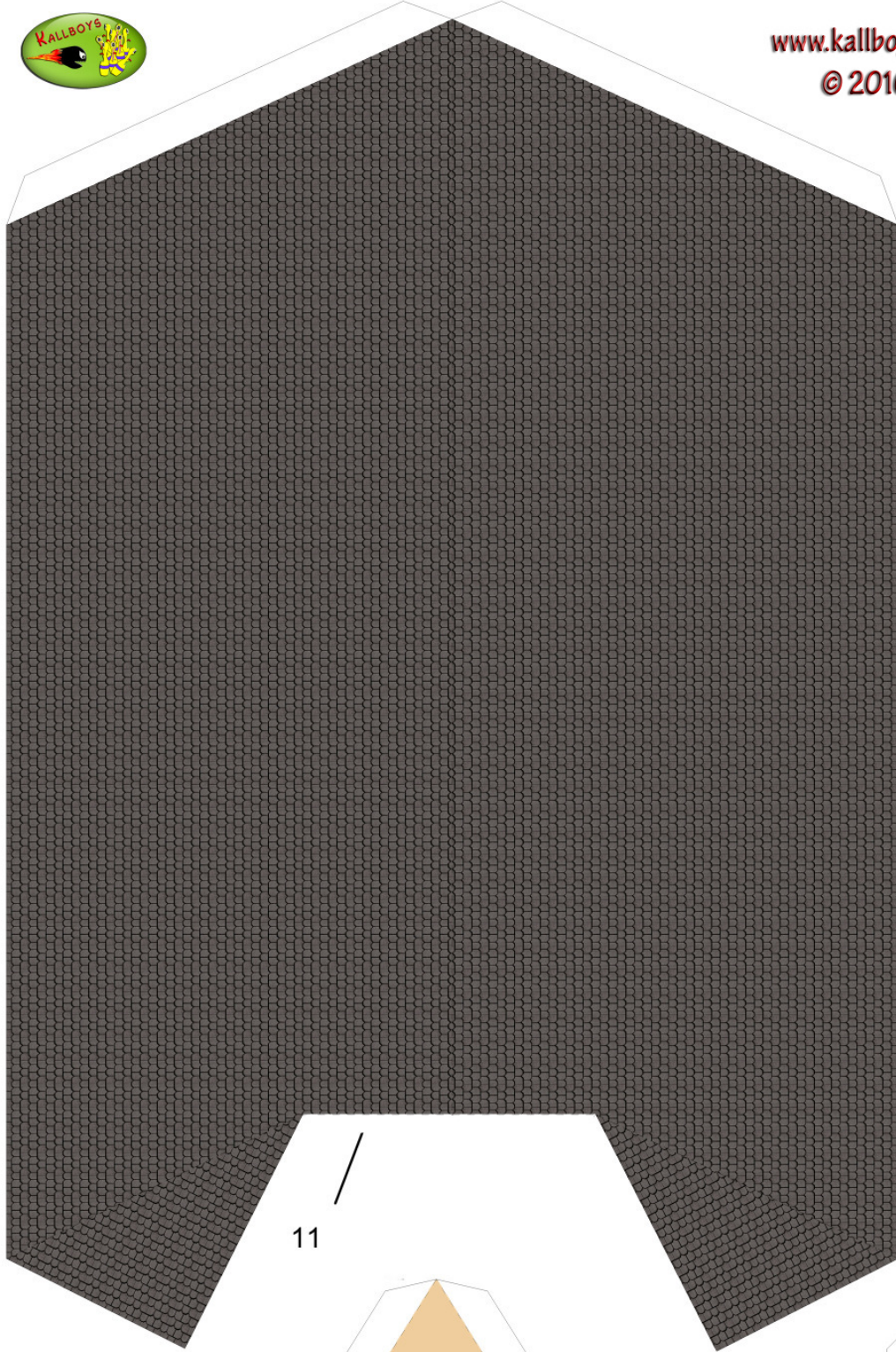
Den rot umrandeten Bereich ausschneiden

Kallboys www.kallboys.de © 2010

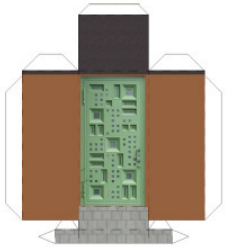
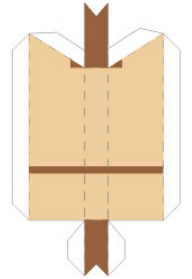
8



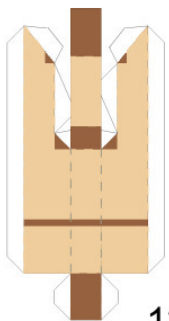
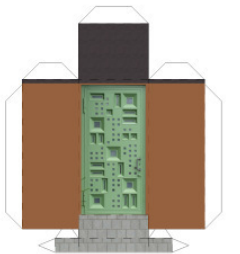
12



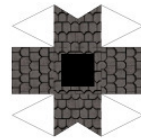
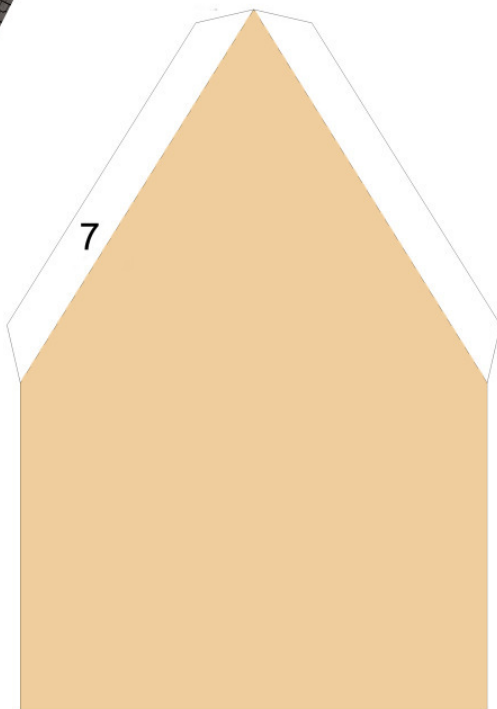
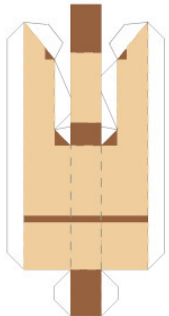
13



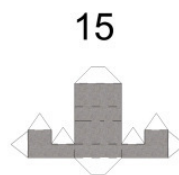
14



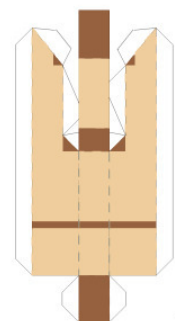
12



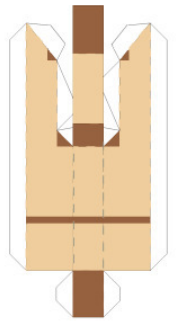
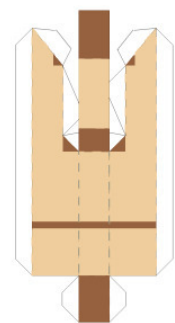
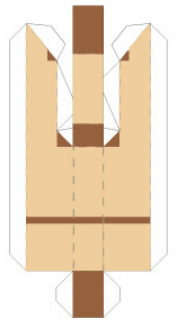
18

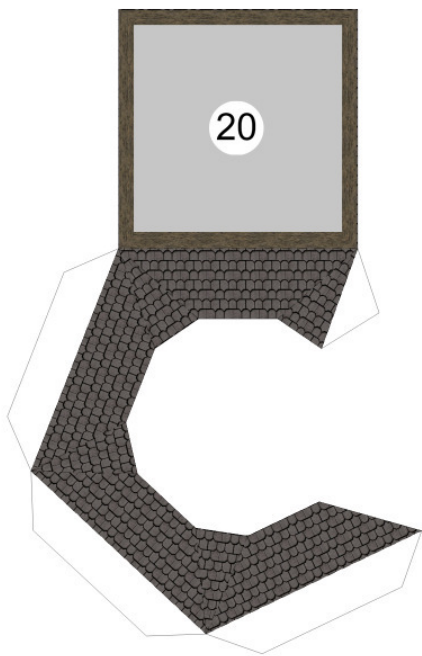


15

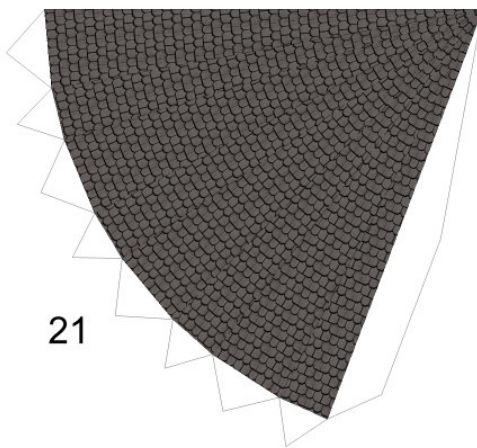


12

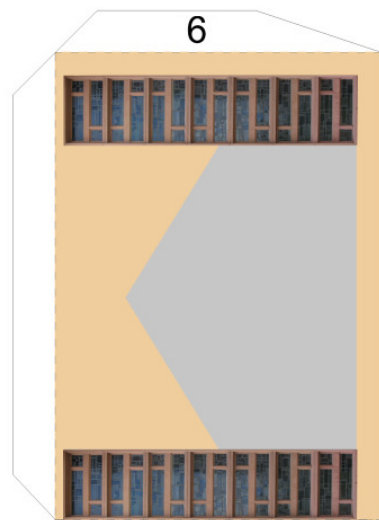




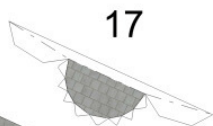
20



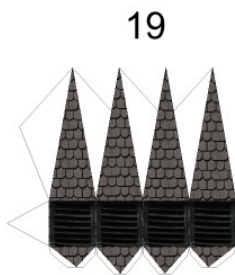
21



6



17



19

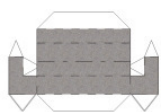
17a



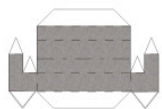
www.kallboys.de © 2010

Den rot
markierten
Bereich
aus-
schneiden

9



16



www.kallboys.de
© 2010

