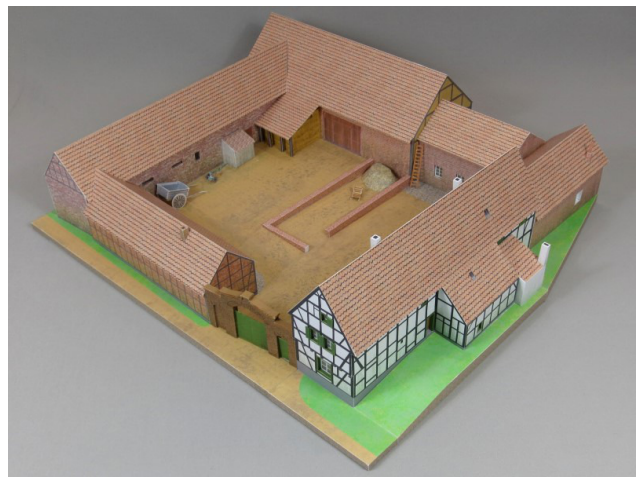




Mondorfer Bastelbogen

Giesenshof

Sie sind wenig geworden, die wirklich alten Häuser in Mondorf. Die üblichen Baumaterialien waren Holz, Lehm und Backsteine. Dieser Bastelbogen soll an die vielen landwirtschaftlichen Betriebe und die rheinische Fachwerkarchitektur in Mondorf erinnern. Als Beispiel dafür haben wir den Giesenshof gewählt.



Historisches

In der Geschichte des Giesenshofes wechselte der Hof mehrfach die Besitzer. Im 12. Jahrhundert gehörte der Hof zu den Ländereien des Kölner Erzbischofs. Die Burggrafen von Drachenfels waren bis Ende des 17. Jahrhunderts die Eigentümer. Am Anfang des 19. Jahrhunderts erwarb die Familie Giesen den Hof und bewirtschaftete ihn 150 Jahre. Der Giesenshof war ein sogenannter Vierseithof. Bei diesem Wirtschaftshof wird die Freifläche von vier Seiten mit Gebäuden umschlossen. Das Modell stellt ihn etwa in der Zeit um 1950 dar. Der Hof wurde 1995 komplett abgerissen. Heute stehen dort moderne Reihenhäuser.

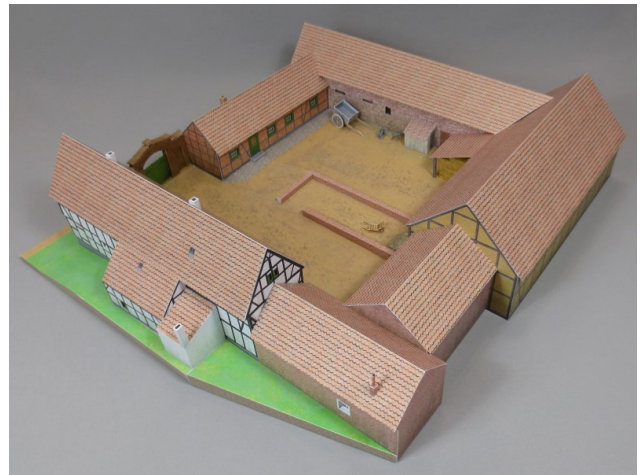


Modell und Danksagung

Das Modell ist im Maßstab 1:100 gehalten und umfasst 159 Einzelteile. Wir haben uns für diesen Maßstab entschieden, da er als Ausgangspunkt für eine Skalierung in andere Maßstäbe im Modellbahnbereich im Mittelfeld liegt. Für andere Maßstäbe verwenden Sie folgende Formel:

$$((\text{Maßstab des Bastelbogens} \times 100) / \text{gewünschter Maßstab}) = \text{Prozentwert des Ausdrucks}$$

Wenn Sie z.B. den Bogen für eine Spur N Bahn (1:160) verwenden möchten, so drucken Sie ihn mit 62,5% aus. Andere größere Maßstäbe z.B. H0 (1:87) sind dann vermutlich nur im Copyshop auf DIN A3 möglich.



Die Rekonstruktion des Bauernhofes wurde anhand eines Lageplans von 1913 aus dem Stadtarchiv Niederkassel und Bildern aus dem Artikel „Die wechselvolle Geschichte des Giesenshofes“ von Marianne Over aus den Niederkasseler Heften Nummer 8 erstellt.

Wie möchten uns an dieser Stelle recht herzlich für die Unterstützung von Frau Over bedanken, die sich als Augenzeugin an einige Details erinnern konnte, die in das Modell eingeflossen sind. Weiterhin stammen die historische Informationen aus dem oben genannten Artikel von Frau Over. Sie erlaubte und auch das Luftbild zu verwenden.

Ein weiterer Dank geht an Marcel Vijfwinkel, von dessen Homepage www.textures.com Texturen verwendet werden durften.

Hinweise zum Zusammenbau

Drucken Sie die Bauteile aus. Am besten eignet sich 120 g/m² schweres Papier (Angabe für den Originalmaßstab. Bei anderen Maßstäben müssen die Papierstärke eventuell anpassen). Außerdem benötigen Sie folgende Dinge:

Werkzeuge	Baumaterial
<ul style="list-style-type: none">• Schere• (Stahl-)Lineal• Cuttermesser• Zahnstocher zum Verstreichen von Leim• Klebstoff/Bastelleim• Stecknadel zum Anritzen	<ul style="list-style-type: none">• Ein großes Stück Graupappe, oder besser Finnpappe 1mm stark.• Optional Doppelseitiges Klebeband oder Sprühkleber

Schneiden Sie die Einzelteile möglichst mit dem Cutter aus. Nehmen Sie die Schere nur für

Kleinteile, gebogene Stücke und Klebecken. Beim Anritzen zum Falzen mit der Stecknadel sollten Sie auf die Biegerichtung achten. Bei Biegungen, die eine Außenecke darstellen, ritzen Sie auf der gedruckten Markierung. Bei Innenecken ritzen Sie von der unbedruckten Seite. Um dabei die Linie von der anderen Seite genau zu treffen, können Sie am Anfang und am Ende der aufgedruckten Linie mit der Stecknadel durch das Papier stechen. So haben Sie auf der Rückseite zwei Punkte, die Sie mit einem Lineal verbinden können. Einige Teile werden ohne Klebelasche stumpf verklebt. Verwenden Sie hierzu am besten Bastelleim, da dieser unsichtbar abtrocknet. Optional benötigen Sie Buntstifte oder einen Wassermalkasten, um die Schnittkanten einzufärben.

Wohnhaus

- Hauswand (1) ausschneiden, ritzen und falten. Schneiden Sie ein passendes Stück Grau- oder Finnplatte zurecht, zeichnen Sie die Fensteröffnungen an und schneiden Sie sie aus.
- Türen und Fenster (2 bis 12) der Reihe nach ausschneiden, ritzen und einkleben.
- Hauswand (13) ausschneiden, ritzen und falten. Schneiden Sie ein passendes Stück Grau- oder Finnplatte zurecht, zeichnen Sie die Fenster- und Türöffnungen an und schneiden Sie sie aus.
- Türen und Fenster (14 bis 17) der Reihe nach ausschneiden, ritzen und einkleben.
- Hauswand (18) ausschneiden, ritzen und falten. Schneiden Sie zwei passende Stücke Grau- oder Finnplatte zurecht, zeichnen Sie die Fenster- und Türöffnungen an und schneiden Sie sie aus.
- Fenster (19 bis 22) der Reihe nach ausschneiden, ritzen und einkleben.
- Hauswand (23) ausschneiden, ritzen und falten. Schneiden Sie ein passendes Stück Grau- oder Finnplatte zurecht, zeichnen Sie die Fensteröffnungen an und schneiden Sie sie aus.
- Fenster (24 und 25) ausschneiden, ritzen und einkleben.
- Kleben Sie nun die vier Hauswände zusammen und kleben Sie anschließend die Verstärkungen ein.
- Boden (26) ausschneiden und Gebäude rechtwinklig ausrichten und mit dem Boden zusammenkleben.
- Dach (27) ausschneiden und ritzen. Kleben Sie nun das Dach auf das Gebäude.  Achtung. Die Seite mit beiden Markierungen für die Schornsteine zu Hauswand (1) ausrichten.
- Schneiden Sie zwei passende Stücke Grau- oder Finnplatte zurecht und kleben Sie sie von innen in das Dach.
- Balkenenden (28) ausschneiden ritzen und auf Stoß zusammenkleben. Balkenenden auf die markierten Stellen der Hauswand (18) kleben.



Anbau 1

- Anbau (29) ausschneiden, ritzen, falten und zusammenkleben.
- Schneiden Sie vier passende Stücke Grau- oder Finnplatte zurecht, zeichnen Sie die Fensteröffnung an und schneiden Sie sie aus.
- Fenster (30) ausschneiden ritzen und in das Haus einkleben.
- Kleben sie die Verstärkungen ein.

- Dach (31) ausschneiden, ritzen und auf das Haus kleben. ⚠ Achten Sie darauf, dass die Aussparung zur markierten Fläche zeigt.
- Schneiden Sie zwei passende Stücke Grau- oder Finnplatte zurecht und kleben Sie sie von innen in das Dach.
- Kleben Sie den Anbau 1 mit dem Wohnhaus an den markierten Stellen zusammen.

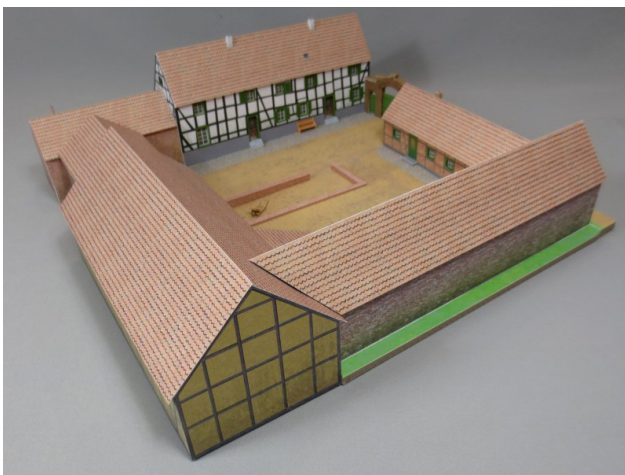


Anbau 2

- Anbau (32) ausschneiden, ritzen, falten und zusammenkleben.
- Schneiden Sie vier passende Stücke Grau- oder Finnplatte zurecht, zeichnen Sie die Fenster und Türöffnungen an und schneiden Sie sie aus.
- Fenster und Tür (33 bis 36) ausschneiden ritzen und in das Haus einkleben.
- Kleben sie die Verstärkungen ein.
- Dach (37) ausschneiden, ritzen und auf das Haus kleben. ⚠ Achten Sie darauf, dass die Aussparung zur kleineren markierten Fläche zeigt.
- Schneiden Sie zwei passende Stücke Grau- oder Finnplatte zurecht und kleben Sie sie von innen in das Dach.
- Kleben Sie den Anbau 2 mit dem Anbau 1 an den markierten Stellen zusammen.

Scheune

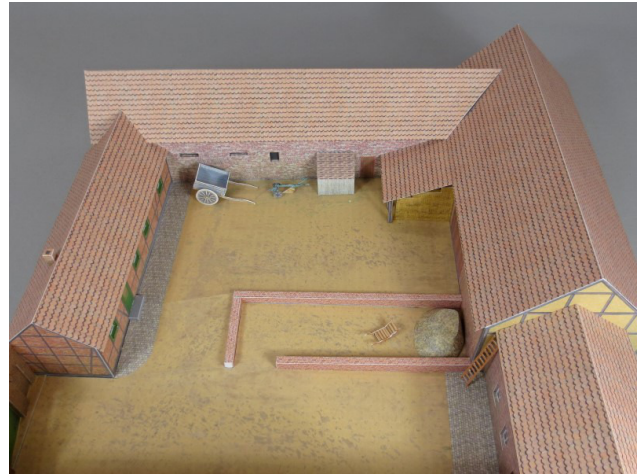
- Scheunenunterteil (38) ausschneiden, ritzen und falten.
- Scheunenstirnseiten (39 und 40) ausschneiden und mit dem Scheunenunterteil zusammenkleben. ⚠ Achten Sie darauf die Seiten nicht zu vertauschen.





- Schneiden Sie vier passende Stücke Grau- oder Finnplatte zurecht und kleben Sie die Verstärkungen ein.
- Dach (41) ausschneiden, ritzen und auf das Haus kleben. ⚠ Achten Sie darauf, dass die Giebelmarkierung zur markierten Fläche auf der Wand zeigt.
- Schneiden Sie zwei passende Stücke Grau- oder Finnplatte zurecht und kleben Sie sie von innen in das Dach.
- Kleben Sie die Scheune mit dem Anbau 2 an den markierten Stellen zusammen.

Stall

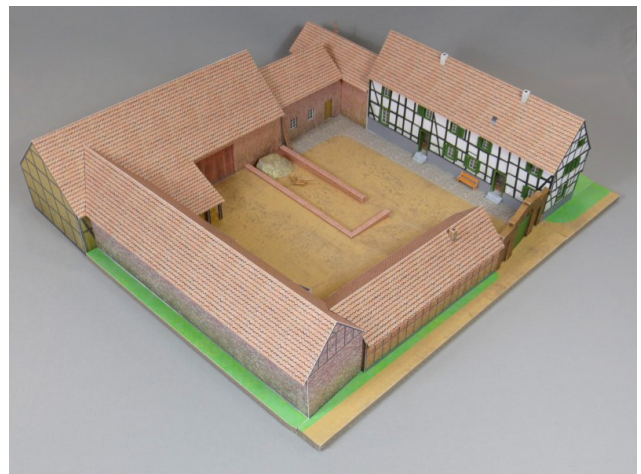
- Stallunterteil (42) ausschneiden, ritzen und falten.
- Schneiden Sie zwei passende Stücke Grau- oder Finnpappe zurecht, zeichnen Sie die Fenster an und schneiden Sie sie aus.
- Fenster (43 bis 45) ausschneiden ritzen und in den Stall einkleben.



- Scheunenstirnseiten (46 und 47) ausschneiden und mit dem Stallunterteil zusammenkleben.  Achten Sie darauf die Seiten nicht zu vertauschen.
- Schneiden Sie zwei passende Stücke Grau- oder Finnpappe für die Stirnseiten zurecht.
- Kleben Sie alle vier Verstärkungen ein.
- Dach (48) ausschneiden, ritzen und auf das Haus kleben.  Achten Sie darauf, dass die Giebelmarkierung zur markierten Fläche auf der Wand zeigt.
- Schneiden Sie zwei passende Stücke Grau- oder Finnpappe zurecht und kleben Sie sie von innen in das Dach.
- Kleben Sie den Stall mit der Scheune an den markierten Stellen zusammen.

Anbau 3

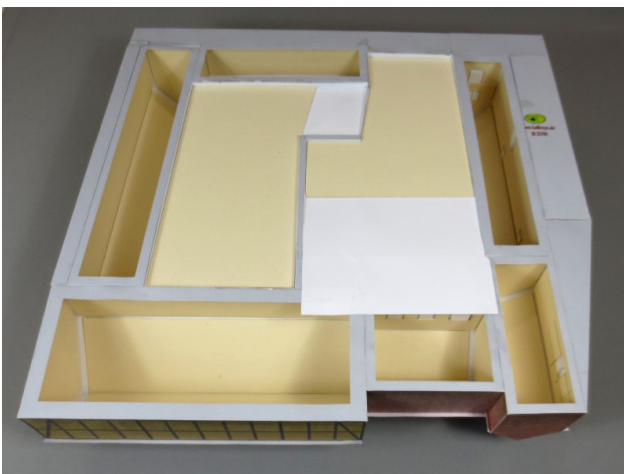
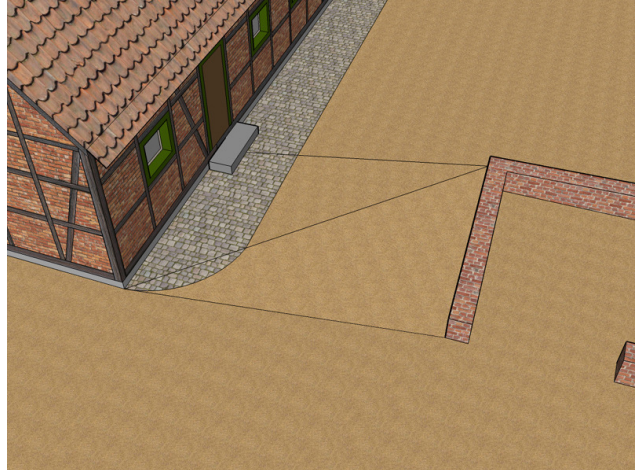
- Anbau (49) ausschneiden, ritzen und falten und zusammenkleben.
- Schneiden Sie vier passende Stücke Grau- oder Finnpappe zurecht, zeichnen Sie die Fenster an und schneiden Sie sie aus.
- Fenster (50 bis 53) ausschneiden ritzen und in den Anbau einkleben.
- Kleben Sie alle vier Verstärkungen ein.



- Dach (54) ausschneiden, ritzen und auf das Haus kleben. ⚠ Achten Sie darauf, dass die Giebelmarkierung zur markierten Fläche auf der Wand zeigt.
- Schneiden Sie zwei passende Stücke Grau- oder Finnpappe zurecht und kleben Sie sie von innen in das Dach.
- Kleben Sie den Anbau 3 mit dem Stall an den markierten Stellen zusammen.

Hof

- Hofhälfte A (55) ausschneiden, ritzen und falten und zusammenkleben. ⚠ Achten Sie darauf, dass Sie die nicht angezeichneten Ritzungen entsprechend des Bildes rechts nicht vergessen!
- Schneiden Sie ein passendes Stück Grau- oder Finnpappe zurecht und kleben Sie es von unten in die Hofhälfte A.
- Kleben Sie die Hofhälfte A in das Gehöft ein den markierten Stellen ein.
- Misthaufenmauern (56 und 57) ausschneiden, ritzen und falten und zusammenkleben.
- Kleben Sie die Misthaufenmauern an den Markierungen an die Hofhälfte A.
- Hofhälfte B (58) ausschneiden, ritzen und falten und zusammenkleben.
- Schneiden Sie ein passendes Stück Grau- oder Finnpappe zurecht und kleben Sie es von unten in die Hofhälfte B. ⚠ Achten Sie darauf, dass nicht die gesamte Hoffläche verstärkt wird, da Sie unter dem Anbau 2 ausläuft.
- Misthaufenmauer (59) ausschneiden, ritzen und falten und zusammenkleben.
- Kleben Sie die Misthaufenmauer an den Markierungen an die Hofhälfte B.



Umgebung

- Wiesenstück A (60) ausschneiden, ritzen und falten.
- Schneiden Sie zwei passende Stücke Grau- oder Finnpappe für die Ober- und Unterseite zurecht und kleben Sie sie ein.
- Kleben Sie das Wiesenstück A zusammen.
- Wiesenstück B (61) ausschneiden, ritzen und falten.
- Schneiden Sie zwei passende Stücke Grau- oder Finnpappe für die Ober- und Unterseite zurecht und kleben Sie sie ein. ⚠ Das obere ist aufgrund der Rundung kürzer.

- Kleben Sie das Wiesenstück B zusammen.
- Wegstück A (62) ausschneiden, ritzen und falten.
- Schneiden Sie zwei passende Stücke Grau- oder Finnplatte für die Ober- und Unterseite zurecht und kleben Sie sie ein.
- Kleben Sie das Wegstück A zusammen.
- Teile für das Wegstück B (61 bis 63) ausschneiden, ritzen und falten.
- Schneiden Sie zwei passende Stücke Grau- oder Finnplatte für die Ober- und Unterseite zurecht und kleben Sie sie ein.
- Kleben Sie das Wegstück B zusammen.
- Wiesenstück C (64) ausschneiden, ritzen und falten.
- Schneiden Sie zwei passende Stücke Grau- oder Finnplatte für die Ober- und Unterseite zurecht und kleben Sie sie ein.
- Kleben Sie das Wiesenstück C zusammen.
- Kleben Sie nun die Wiesenstücke A bis C und die Wegstücke A und B an die markierten Stellen an das Gehöft.

Portal

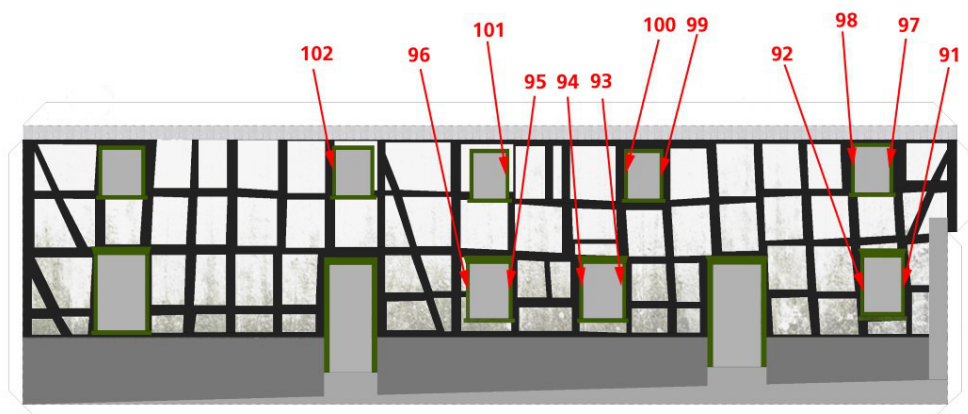
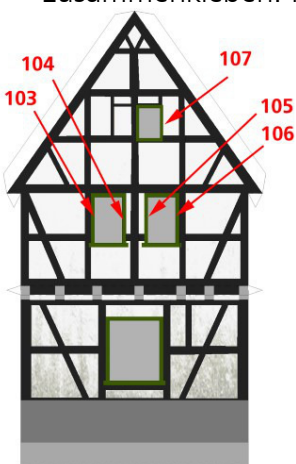
- Portalmauer (65) ausschneiden, ritzen und falten.
- Mauerteile (66 und 67) ausschneiden, ritzen, falten und in das Portal einkleben. ⚠ Achten Sie darauf dass sie die Teile auf der dem Anbau 3 zugewandten Seite einkleben.
- Bogengänge (68 und 69) ausschneiden, ritzen, falten und in die Vorderseite des Portals einkleben.



- Oberseite (70) ausschneiden, ritzen, falten und in die Vorderseite des Portals einkleben.
- Schneiden sie nun ein passendes Stück Grau- oder Finnplatte aus und kleben es in die Vorderseite ein.
- Kleben Sie das Portal nun zusammen.
- Abschlusssteine (71 bis 75) nacheinander ausschneiden, ritzen, falten und zusammenkleben.
- Abschlusssteine auf die Portaloberseite aufkleben.
- Tor (76 und 77) ausschneiden und Rücken an Rücken zusammenkleben.
- Tor in das Portal einkleben (Türbänder innen).
- Tür (78 und 79) ausschneiden und Rücken an Rücken zusammenkleben.
- Tür in das Portal einkleben (Türbänder innen).
- Portal zwischen Wohnhaus und Anbau 3 einkleben.

Anbauteile des Hofes

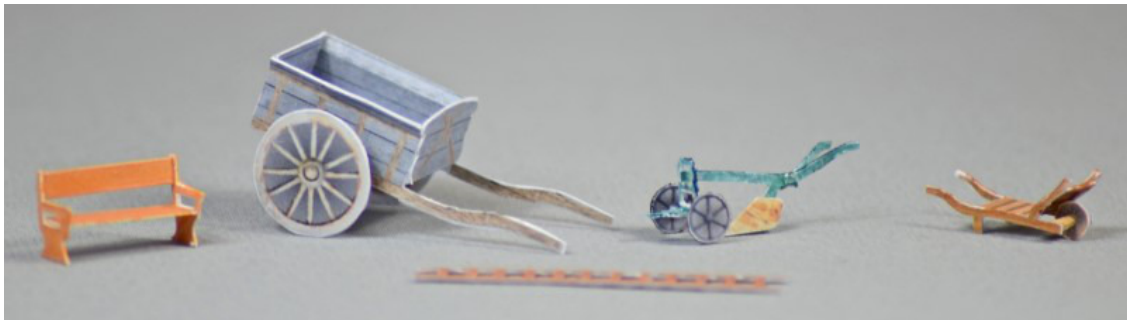
- Schornsteine des Wohnhauses (80 und 81) ausschneiden, ritzen, falten und zusammenkleben.
- Schornsteine auf die markierten Stellen auf das Dach des Wohnhauses kleben.
- Eingangstreppe des Wohnhauses (82 und 83) ausschneiden, ritzen, falten und zusammenkleben.
- Eingangstreppe auf die markierten Stellen an das Wohnhaus kleben. ⚠ Dreistufige Treppe links.
- Anbau 4 (84) ausschneiden, ritzen und falten und zusammenkleben.
- Schneiden Sie vier passende Stücke Grau- oder Finnplatte zurecht, zeichnen Sie das Fenster an und schneiden Sie sie aus.
- Fenster (85) ausschneiden ritzen und in den Anbau einkleben.
- Kleben Sie alle vier Verstärkungen ein.
- Kleben Sie den Anbau 4 an die markierte Stelle des Wohnhauses.
- Anbau 5 (86) ausschneiden, ritzen und falten und zusammenkleben.
- Schneiden Sie vier passende Stücke Grau- oder Finnplatte zurecht und kleben Sie sie ein.
- Kleben Sie den Anbau 5 an die markierte Stelle des Wohnhauses.
- Schornstein (87) ausschneiden, ritzen, falten und zusammenkleben.
- Schornstein auf die markierte Stelle auf das Dach des Anbaus 5 kleben.
- Schornstein (88) ausschneiden, ritzen, falten und zusammenkleben.
- Abzugsrohr (89) ausschneiden, zu einem Rohr rollen und zusammenkleben.
- Abzugsrohr mit Deckel (90) an einer Seite verschließen und mit der anderen Seite auf den Schornstein kleben.
- Schornstein auf die markierte Stelle auf das Dach des Anbaus 1 kleben.
- Fensterläden (91 bis 107) nacheinander ausschneiden, ritzen und Rücken an Rücken zusammenkleben. Fensterläden entsprechend des Bildes an die Fenster kleben.



- Heuballenstapel (108) ausschneiden, ritzen, falten und zusammenkleben.
- Heuballenstapel unter das Vordach des Stalls auf die markierte Stelle des Hofes kleben.
- Vordachstützen (109 bis 112) ausschneiden, ritzen, falten und zusammenkleben.

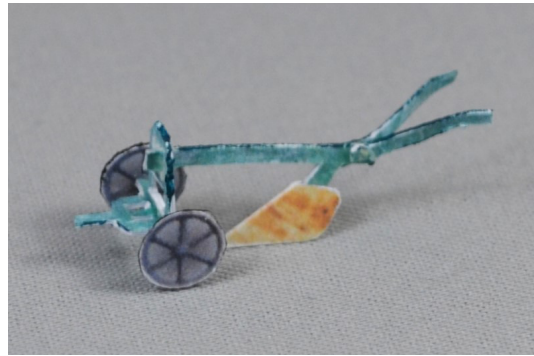
- Vordachstützen unter das Vordach auf die markierte Stellen des Hofes und das Vordach des Stalls kleben.
- Schuppen (113) und Dach des Schuppens (114) ausschneiden, ritzen, falten und zusammenkleben.
- Schuppen auf die markierte Stelle des Hofes kleben.
- Treppenstufe (115) ausschneiden, ritzen, falten und zusammenkleben.
- Treppenstufe auf die markierte Stelle des Hofes an Anbau 3 kleben.
- Schornstein des Anbaus 3 (116) ausschneiden, ritzen, falten und zusammenkleben.
- Schornstein auf die markierten Stelle auf das Dach von Anbau 3 kleben.

Detailierung des Hofes



- Seitenteile der Sitzbank (117 und 118) nacheinander ausschneiden, ritzen, falten und Rücken an Rücken zusammenkleben.
- Rückenlehne der Sitzbank (119) ausschneiden, ritzen, falten und Rücken an Rücken zusammenkleben.
- Sitzfläche (120) ausschneiden, ritzen, falten und Rücken an Rücken zusammenkleben.
- Sitzfläche und Rückenlehne auf Stoß zwischen die beiden Seitenteile kleben.
- Sitzbank vor das Wohnhaus kleben.
- Misthaufen (121) ausschneiden zusammenkleben und ausformen. Misthaufen mit Deckel (122) verschließen.
- Misthaufen zwischen die Mauern vor die Scheunenwand kleben.
- Schubkarrenseitenteile (123 und 124) großzügig ausschneiden. Holzfläche (125) ausschneiden und die Teile Rücken an Rücken zusammenkleben. Erst jetzt die Schubkarrenseitenteile genau ausschneiden.
- Schubkarrenladefläche (126) ausschneiden, ritzen, falten und zusammenkleben.
- Seitenteile auf Stoß an die Ladefläche kleben
- Räder (127) ausschneiden und Rücken an Rücken zusammenkleben
- Achsen (128) ausschneiden, zu je einem Rohr rollen und zusammenkleben.
- Achsen auf die die Radnaben kleben.
- Vorderrad in die Schubkarre einkleben.
- Schubkarre auf die Fläche vor den Misthaufen kleben.
- Leiter (129) ausschneiden, ritzen, falten und Rücken an Rücken zusammenkleben.
- Sprossenzwischenräume ausschneiden.
- Leiter an einer beliebigen Stelle im Hof „abstellen“





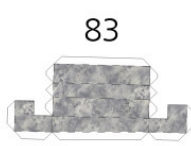
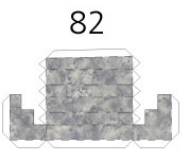
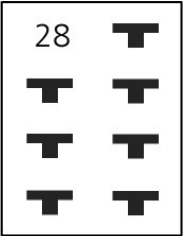
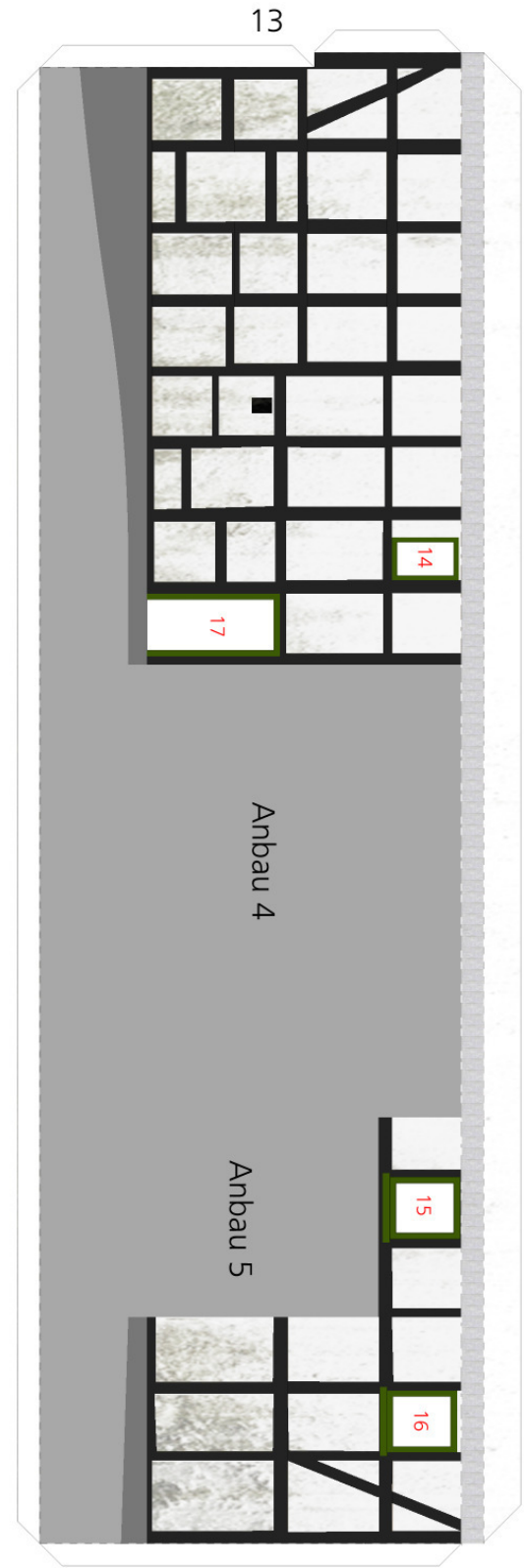
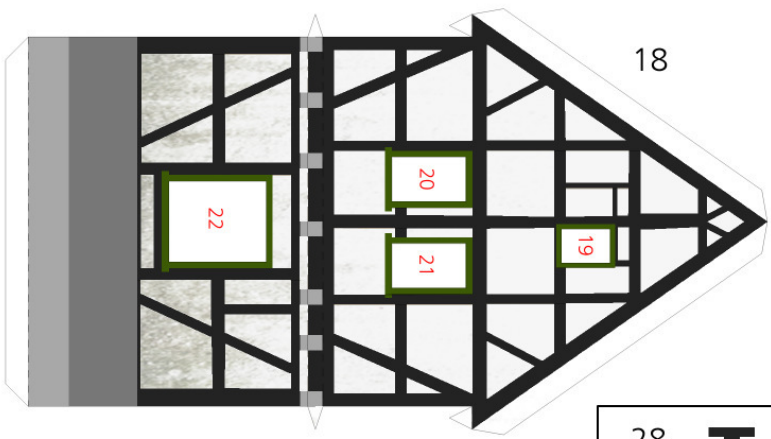
- Pflugschaar (130) ausschneiden, ritzen und falten.
- Geschirr (131), Griffe (132), Deichsel (133) und Achsschemel (134) großzügig ausschneiden, ritzen, falten und Rücken an Rücken zusammenkleben. Erst jetzt die Einzelteile genau ausschneiden.
- Räder (135) ausschneiden und Rücken an Rücken zusammenkleben.
- Einzelteile des Pflugs auf Stoß zusammenkleben und zur Seite legen.
- Ladefläche des Ochsenkarrens (136) ausschneiden, ritzen und zusammenkleben.
- Seitenteil des Karrens (138 und 139) ausschneiden und ritzen. Je eine Deichselrückseite (140 und 141) auf die Rückseite der Deichselansätze kleben.
- Seitenteile an die Ladefläche kleben.
- Vorderseite (142) und Heck (143) ausschneiden und an die Ladefläche kleben.
- Räder (145) ausschneiden und Rücken an Rücken zusammenkleben
- Achse (146) ausschneiden, zu je einem Rohr rollen und zusammenkleben.
- Je ein Rad an der Radnabe auf die Achsenenden kleben.
- Achse mittig unter die Ladefläche kleben.
- Ochsenkarren und Pflug auf der Freifläche vor dem Stall „parken“.



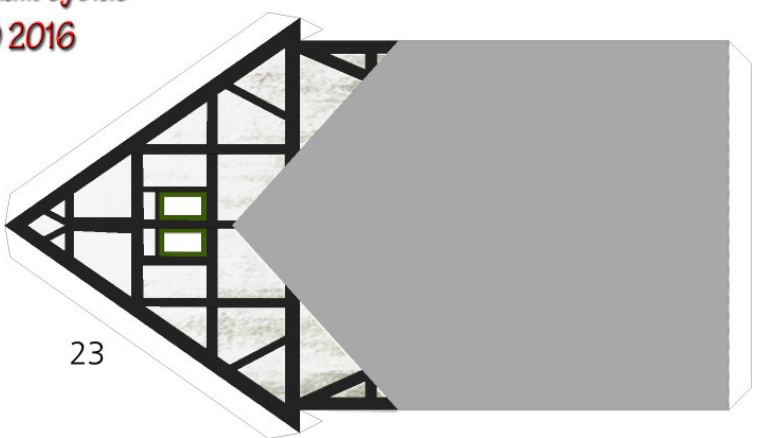
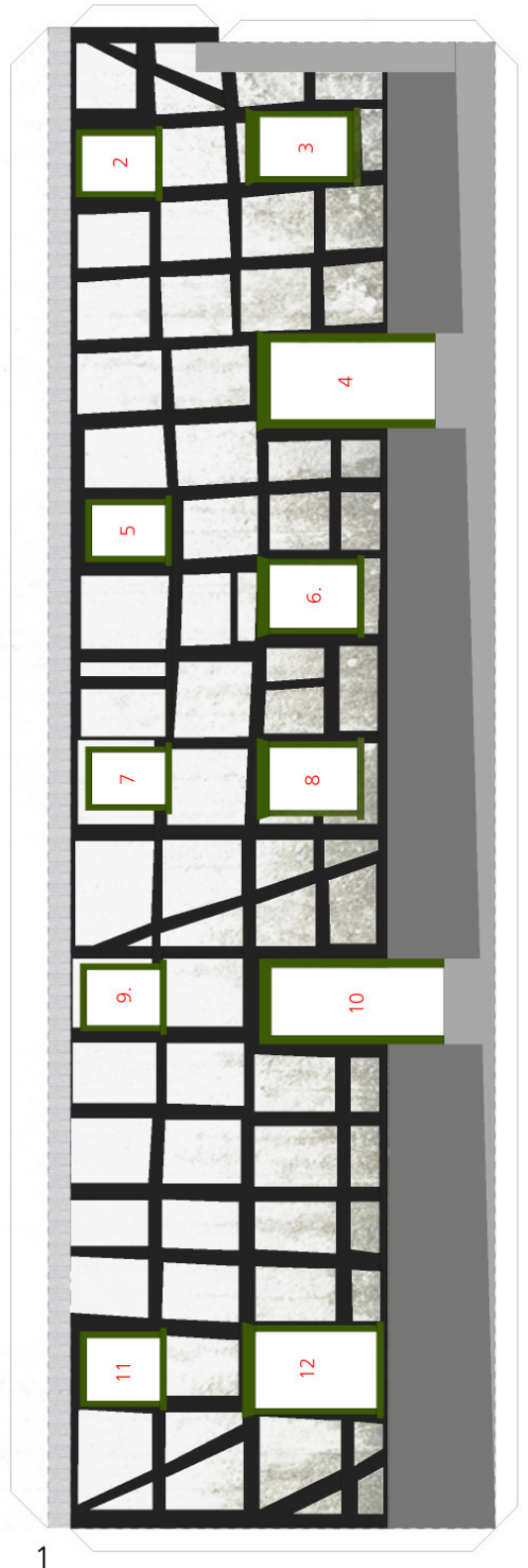
Verwendung:

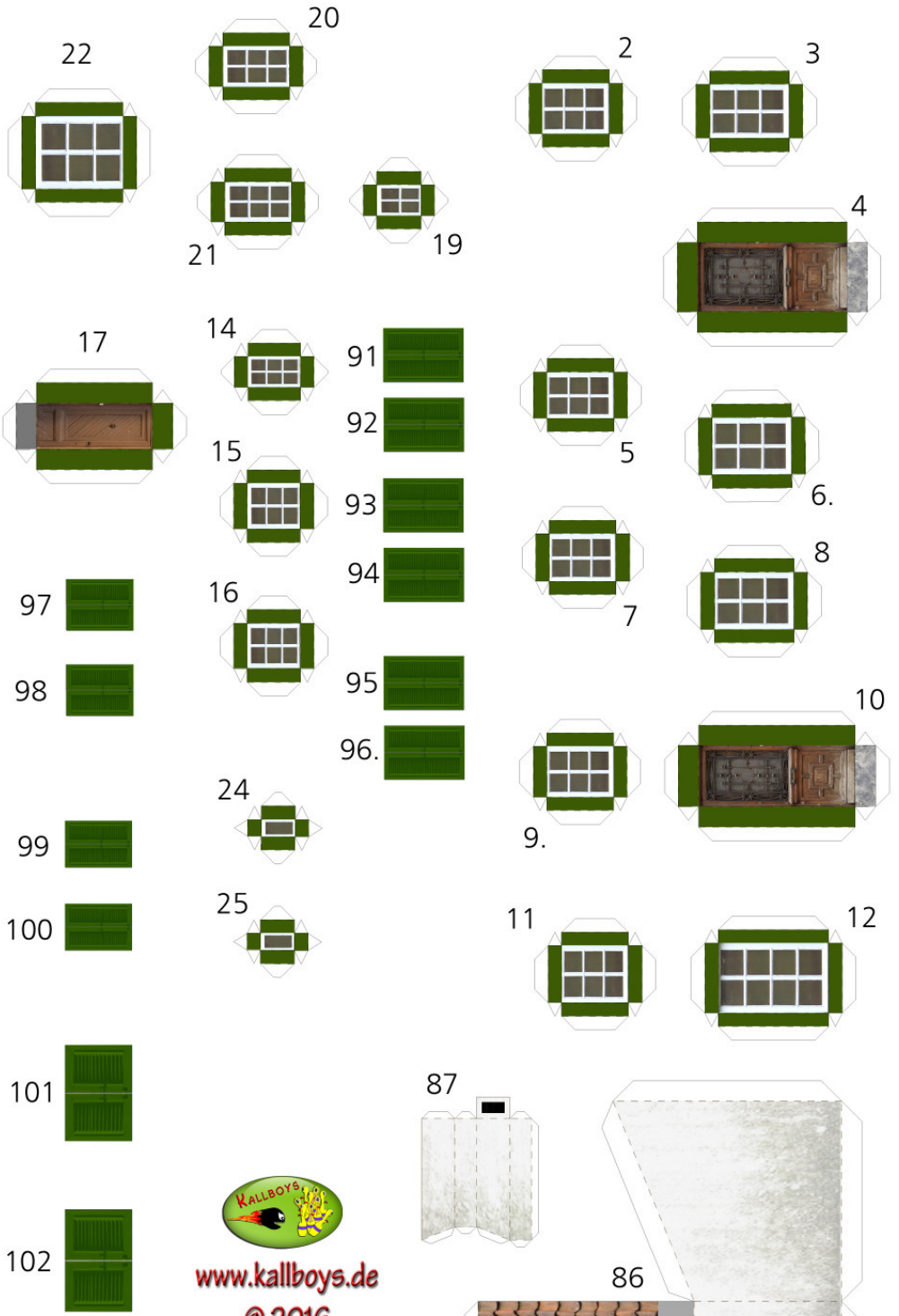
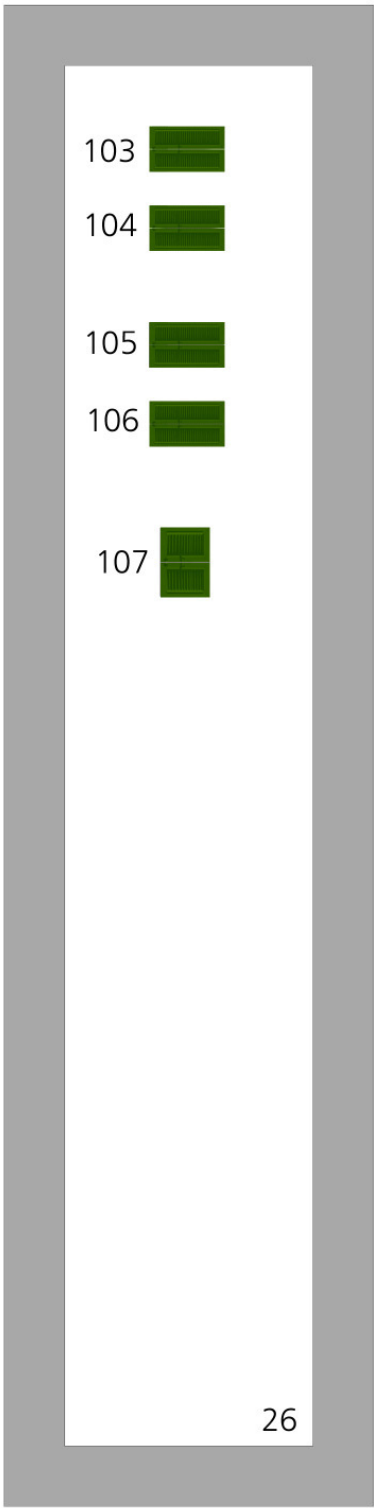
Diese Datei inklusive der enthaltenen Bilder und Texte unterliegen dem Urheberrecht. Eine Weitergabe dieser Datei (auch auszugsweise) auf Downloadseiten, auf Datenträgern oder als Sammlung über elektronische Medien ist ohne eine schriftl. Genehmigung nicht gestattet.

Eine kommerzielle Verwendung des Bastelbogens ist keinesfalls gestattet. Für den nicht kommerziellen - privaten Gebrauch, und zur Weitergabe an Freunde sind Kopien jedoch erlaubt.

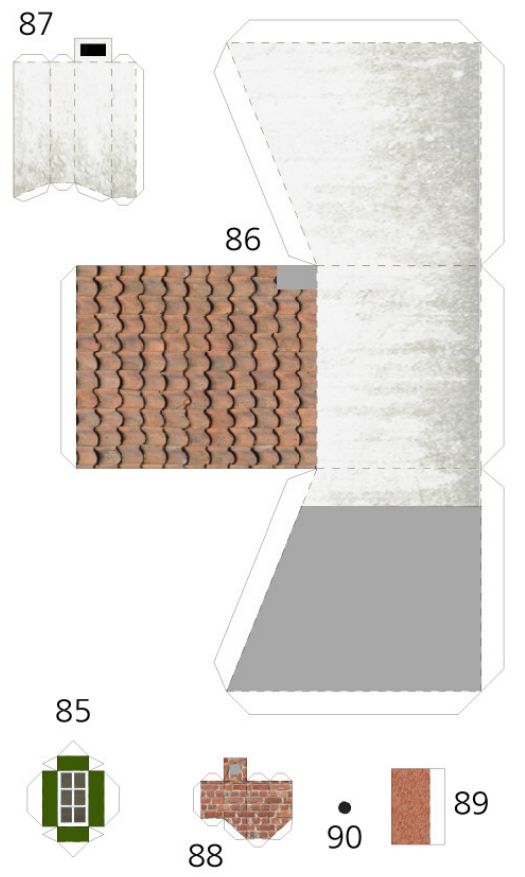


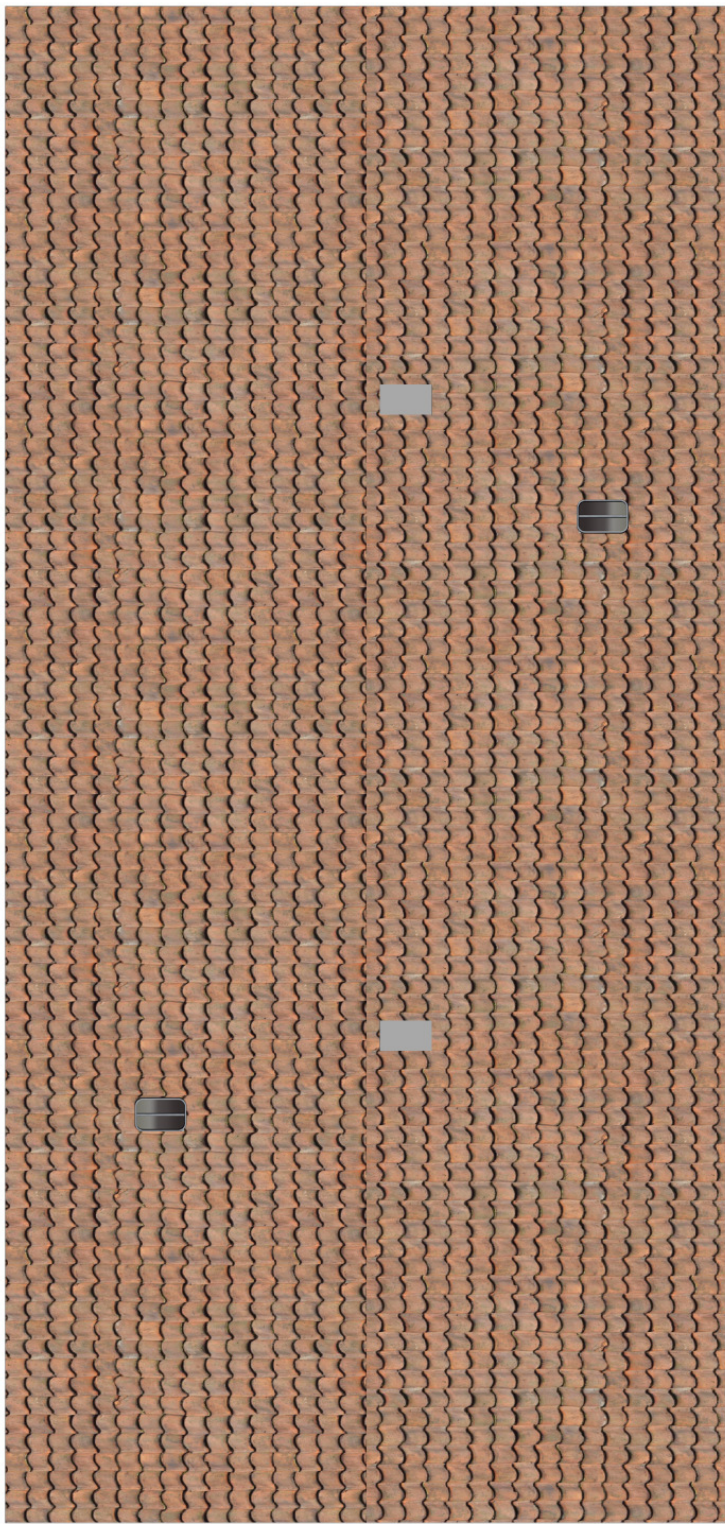
www.kallboys.de
© 2016






www.kallboys.de
 © 2016

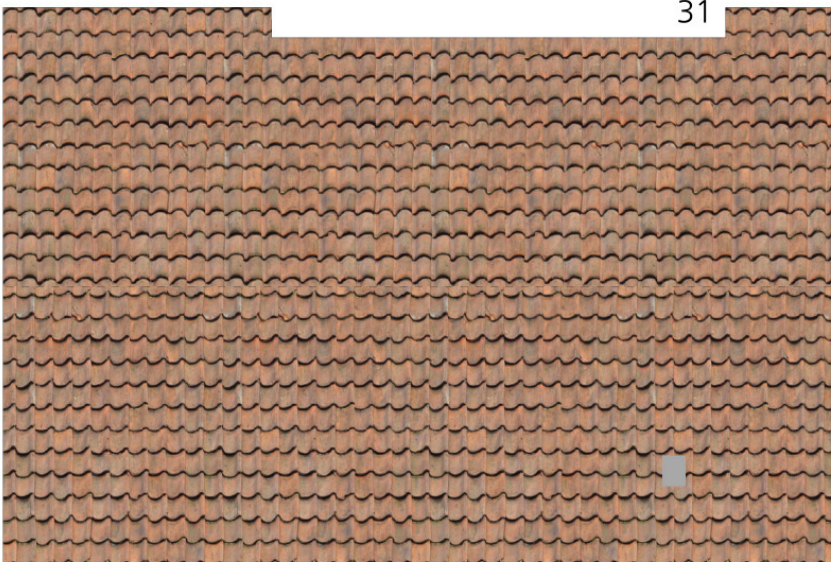




27



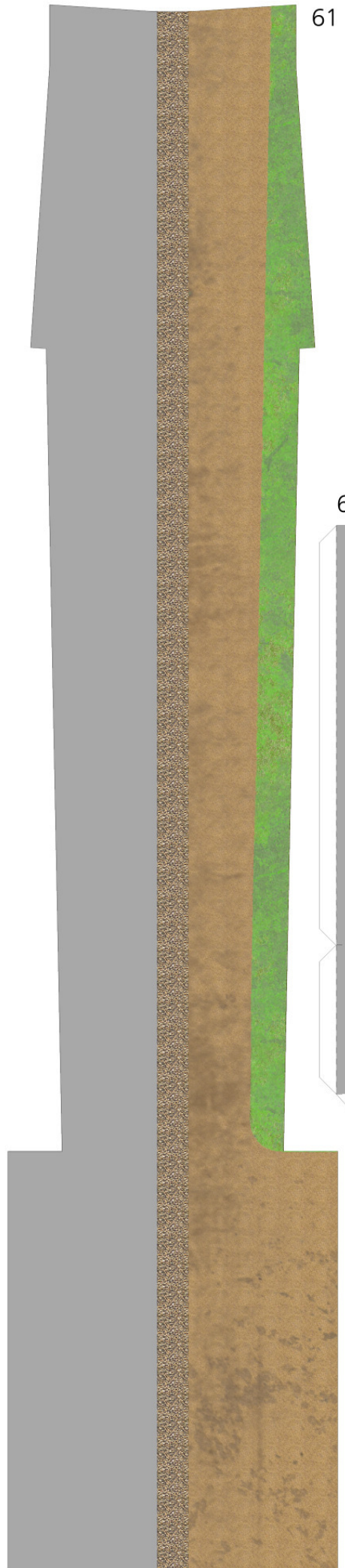
www.kallboys.de
© 2016



31



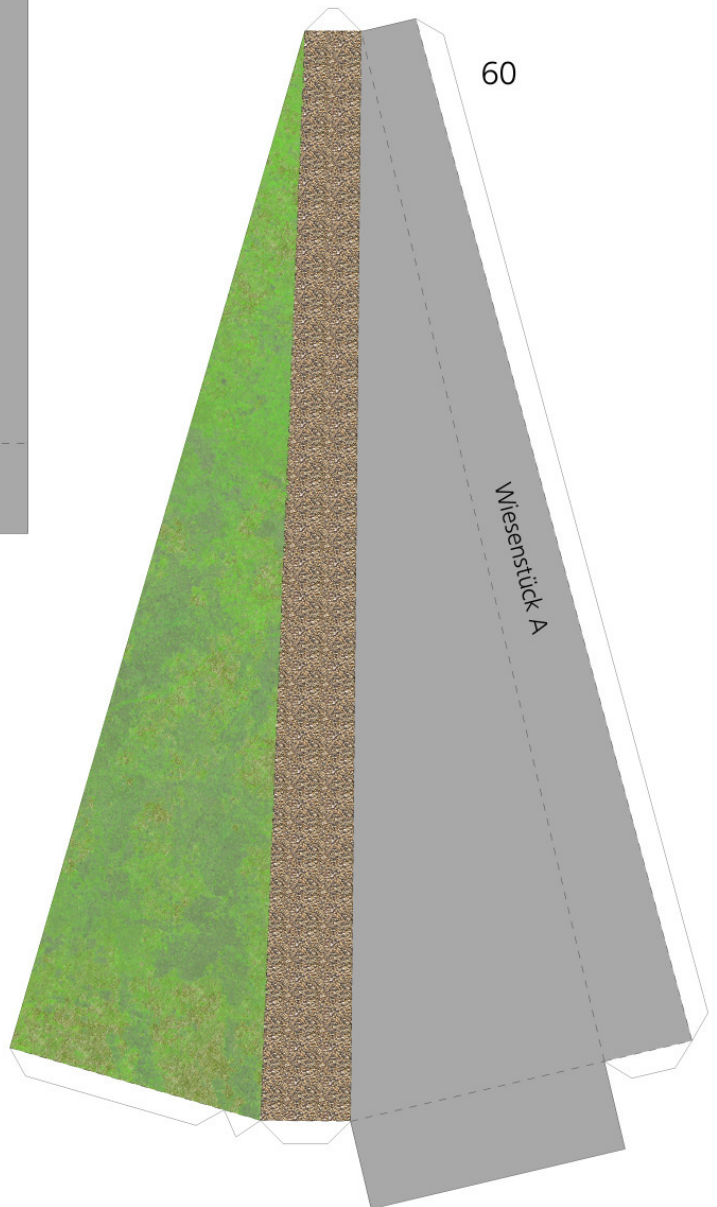
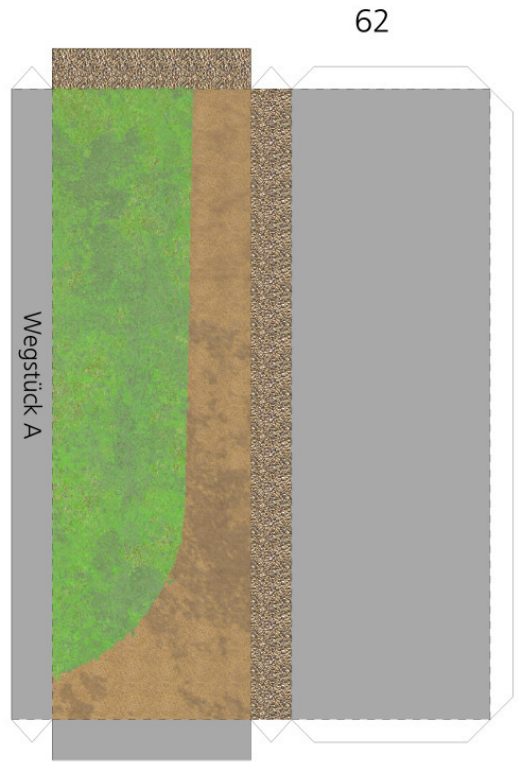
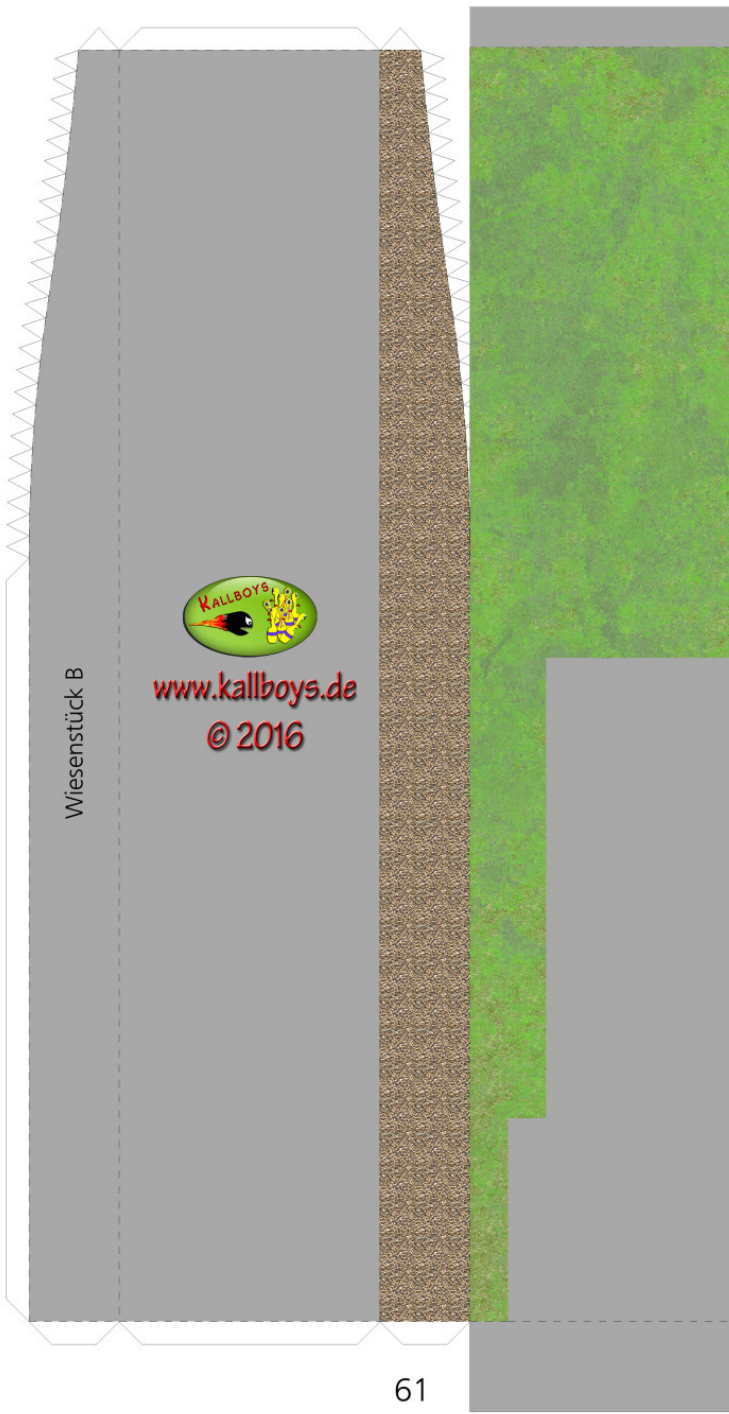
63



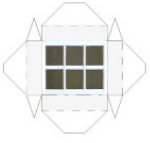
61

62





30



Hier Wohnaus
ankeben



www.kallboys.de
© 2016

29

Hier Anbau 2
ankleben

64

Wiesenstück C

34



Hier Anbau 1
ankleben

35



36



117



120



118



119



33

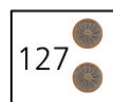


www.kallboys.de
© 2016

125



126 123 124



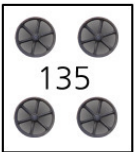
Hier Scheune
ankleben



130



131



135



132



133



134



122

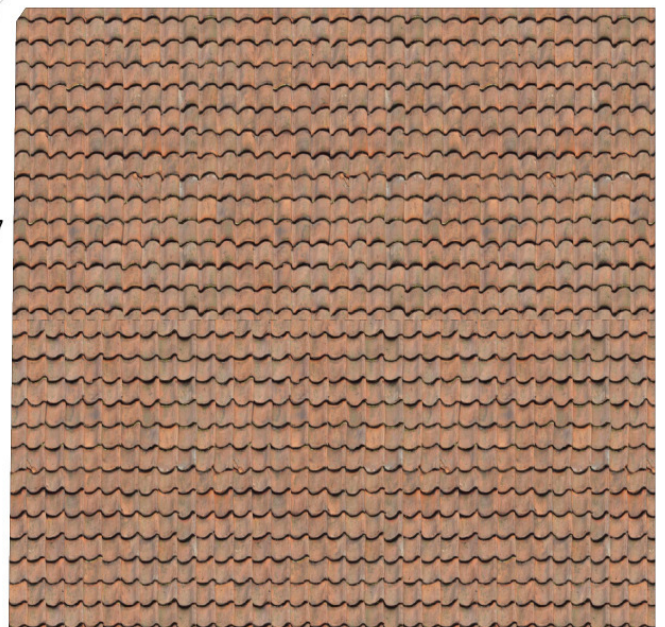


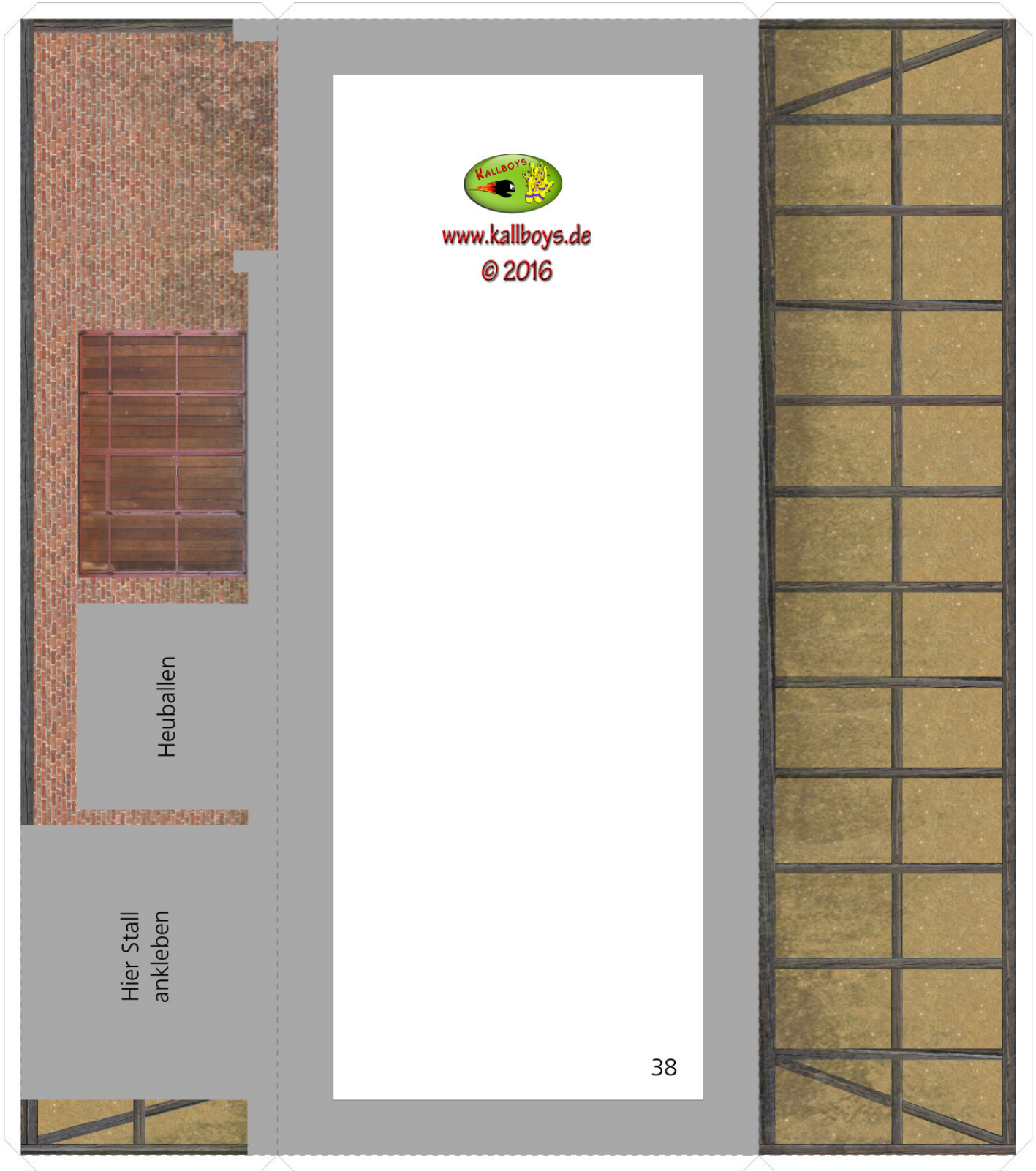
121

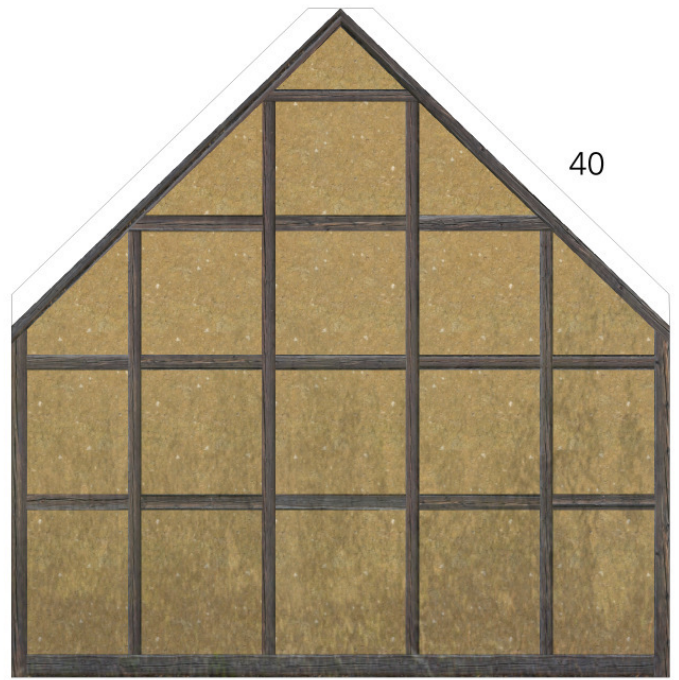
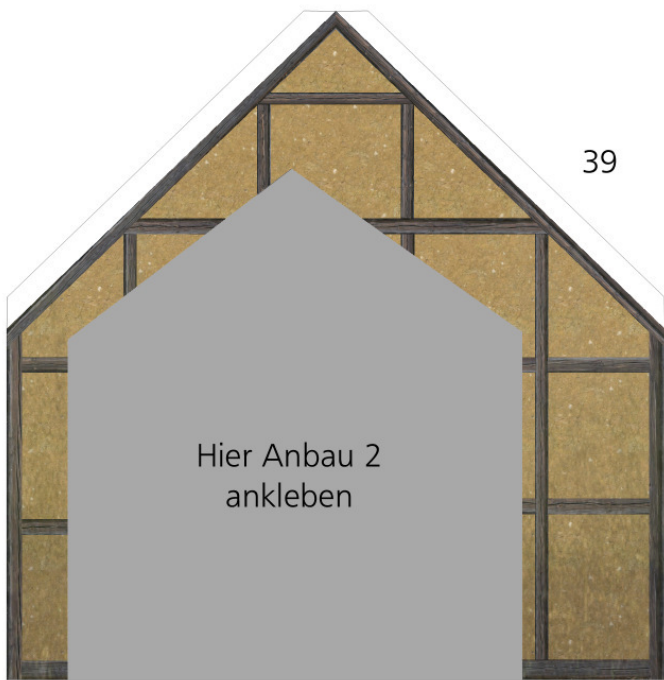


129

37







www.kallboys.de
© 2016

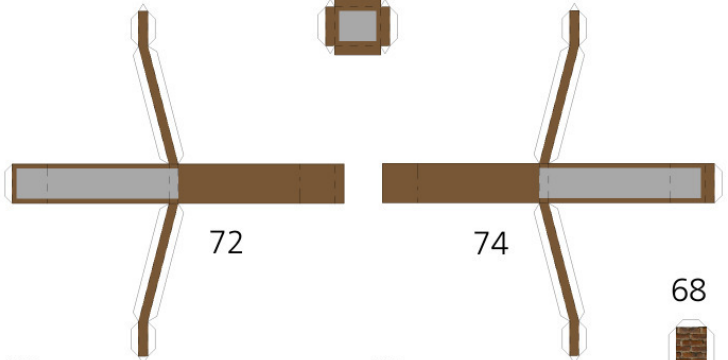
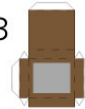
76



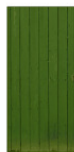
77



73



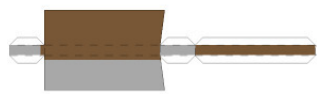
78



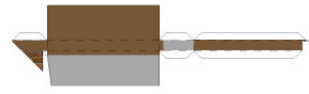
79



75



71



68



66



67



70

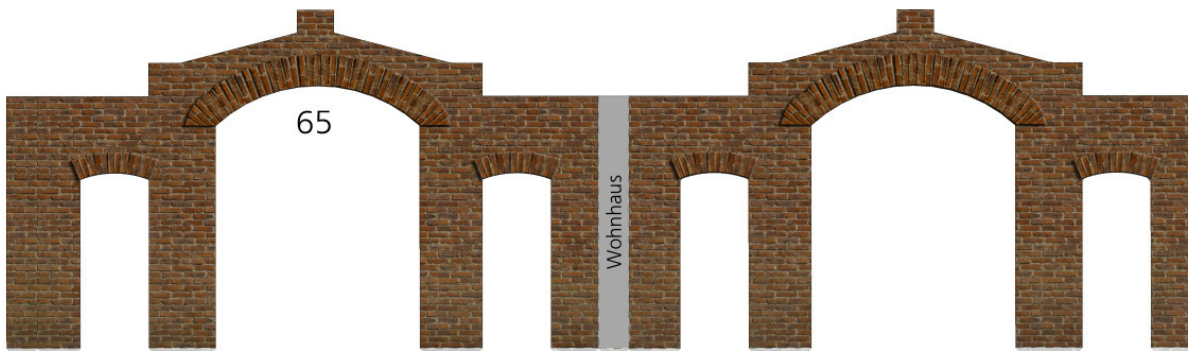


70

69



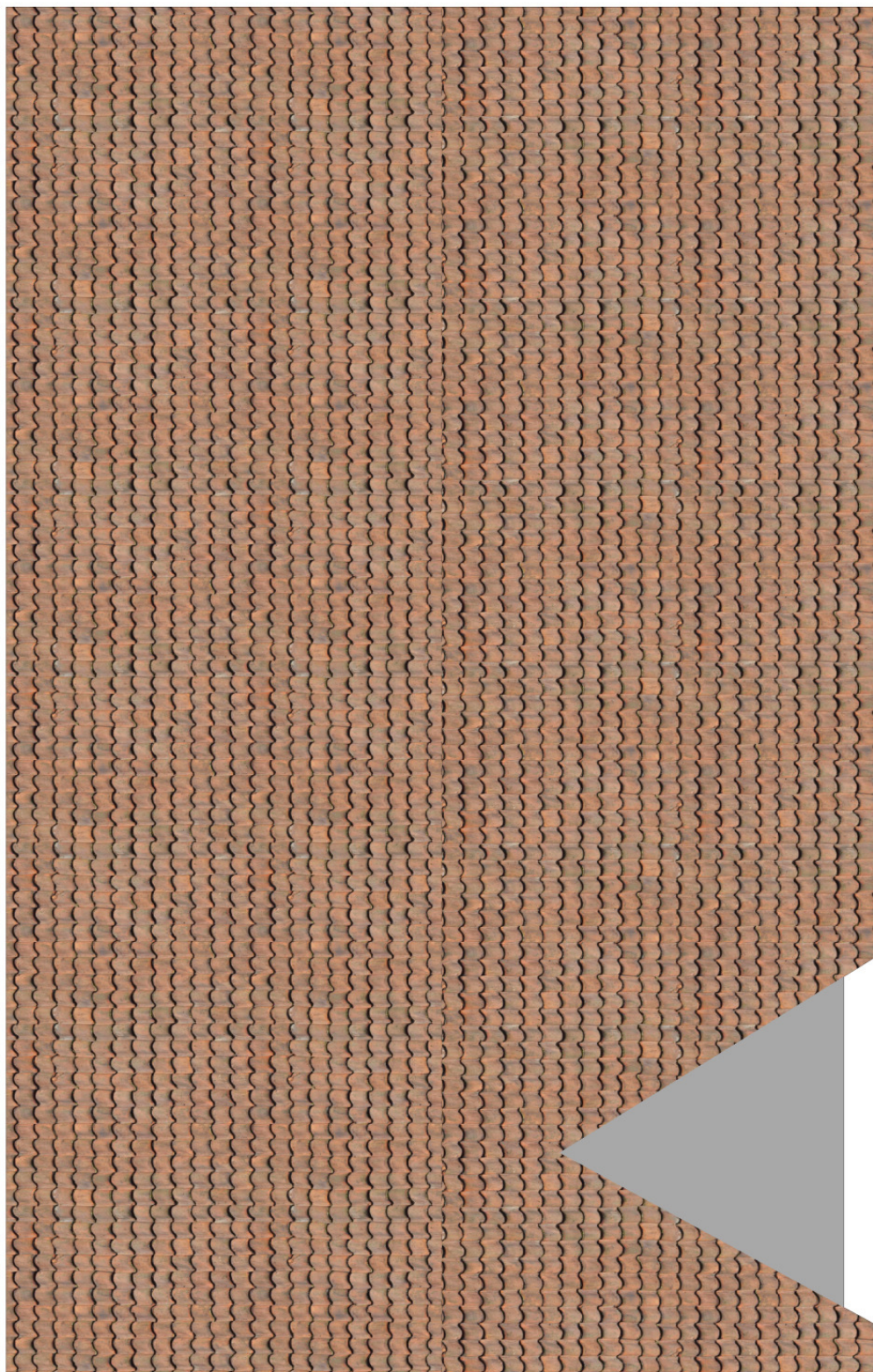
65



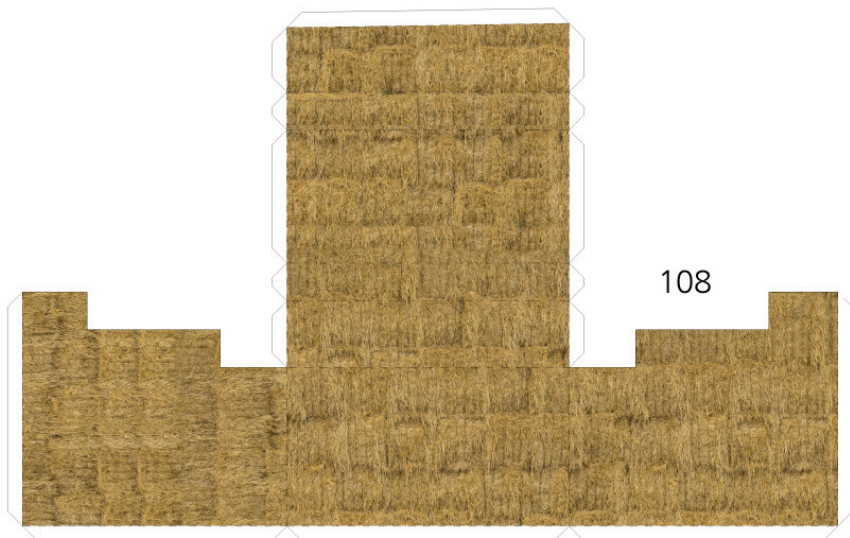
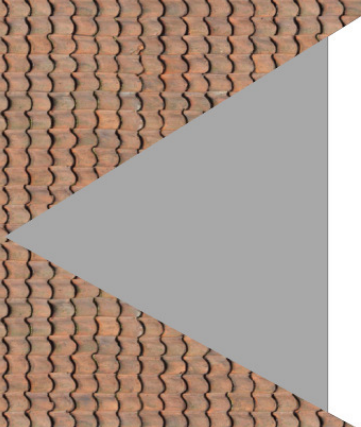
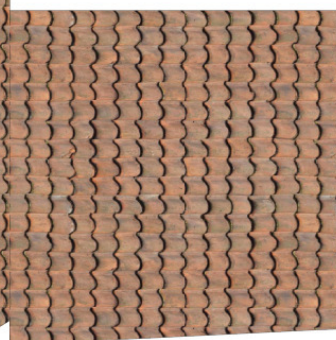


www.kallboys.de

© 2016



41



108

109



110

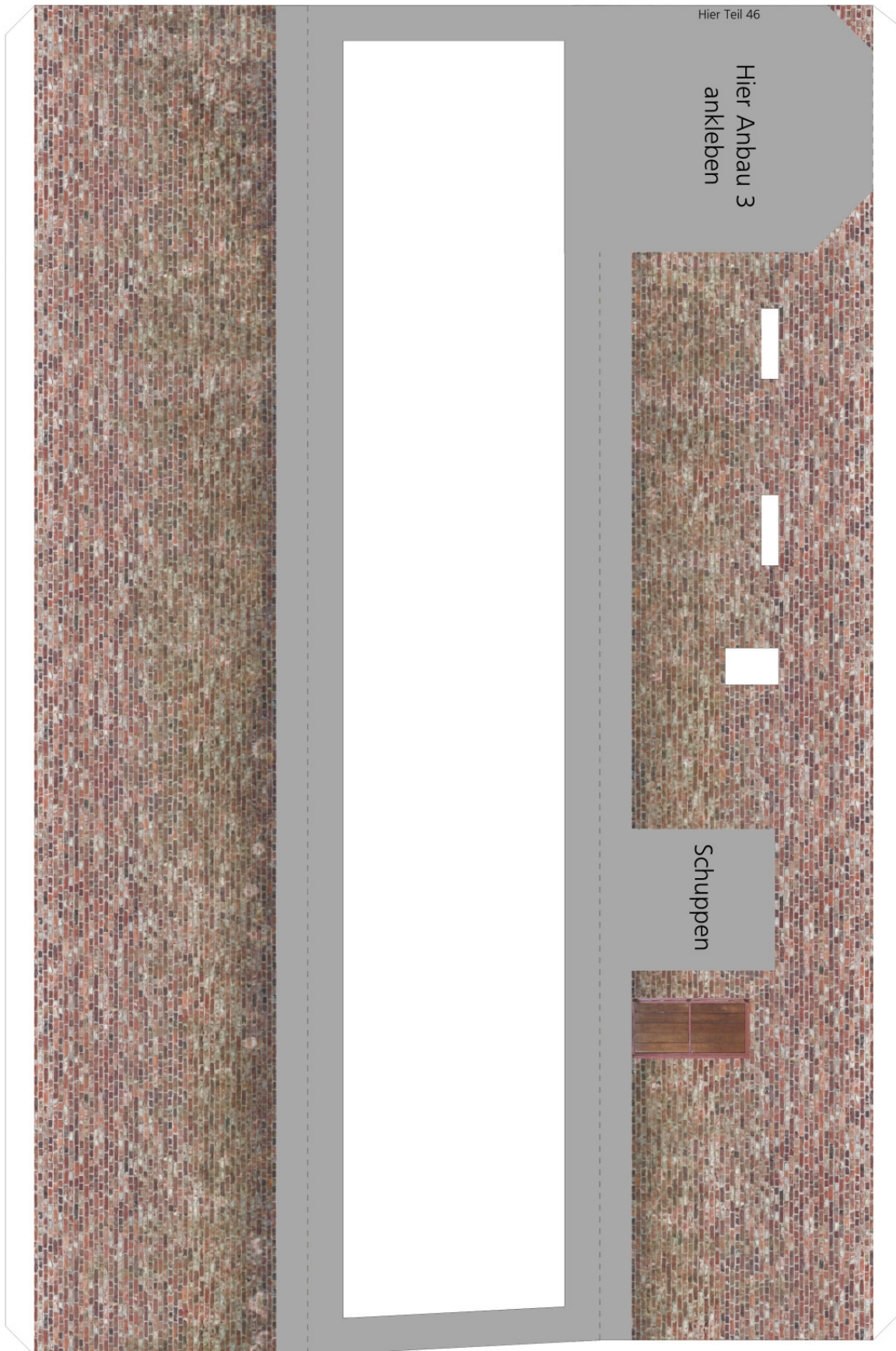


111



112





43



44

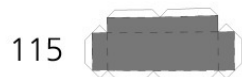
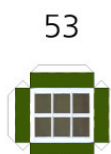
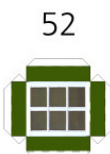
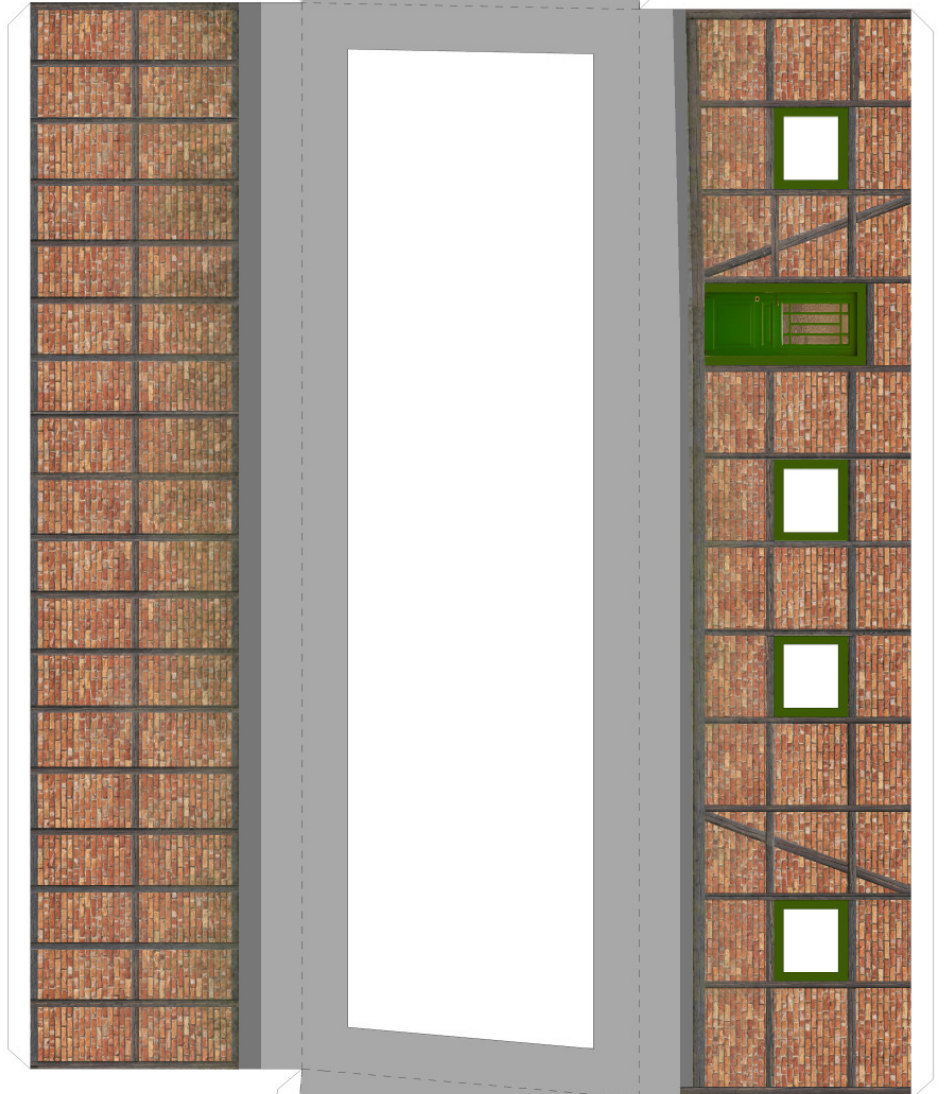
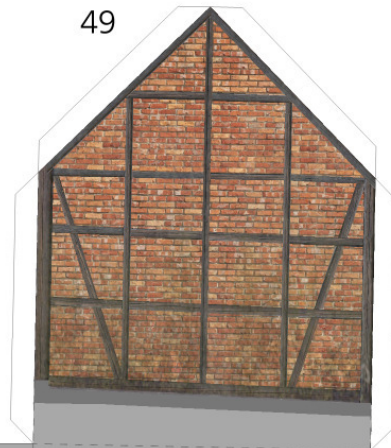
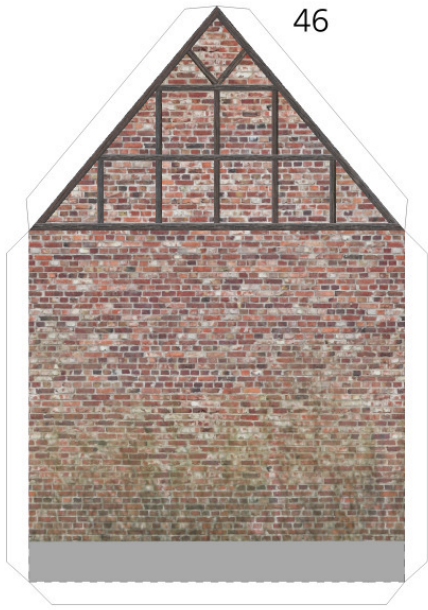


45





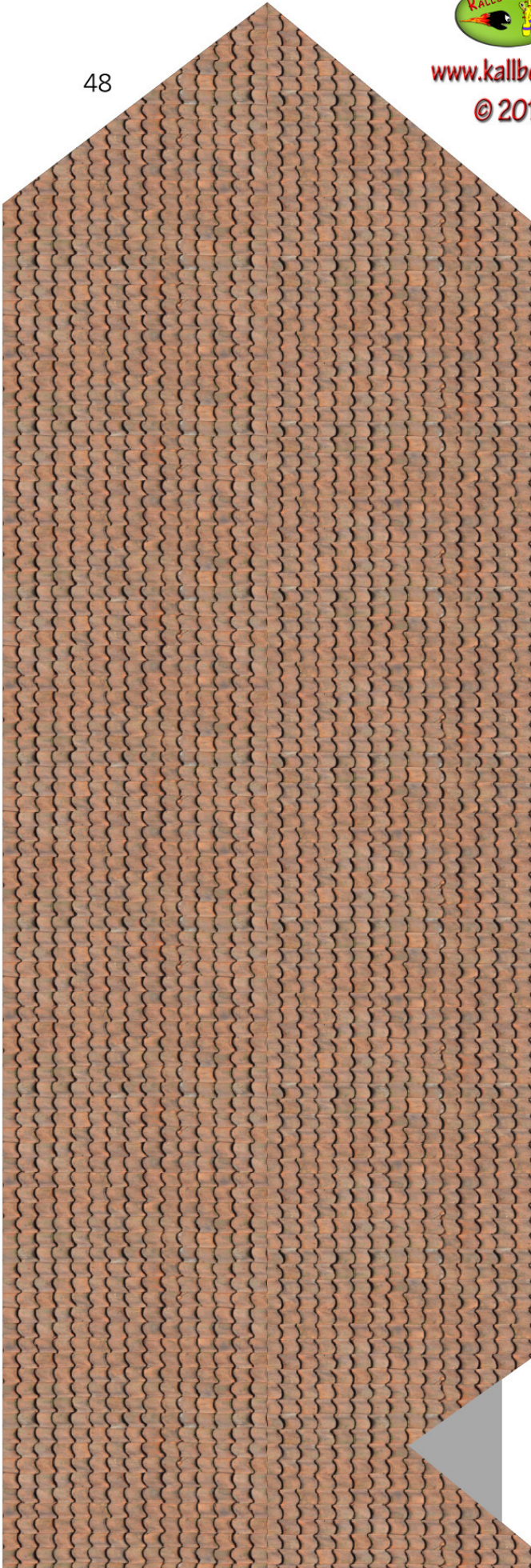
www.kallboys.de
© 2016



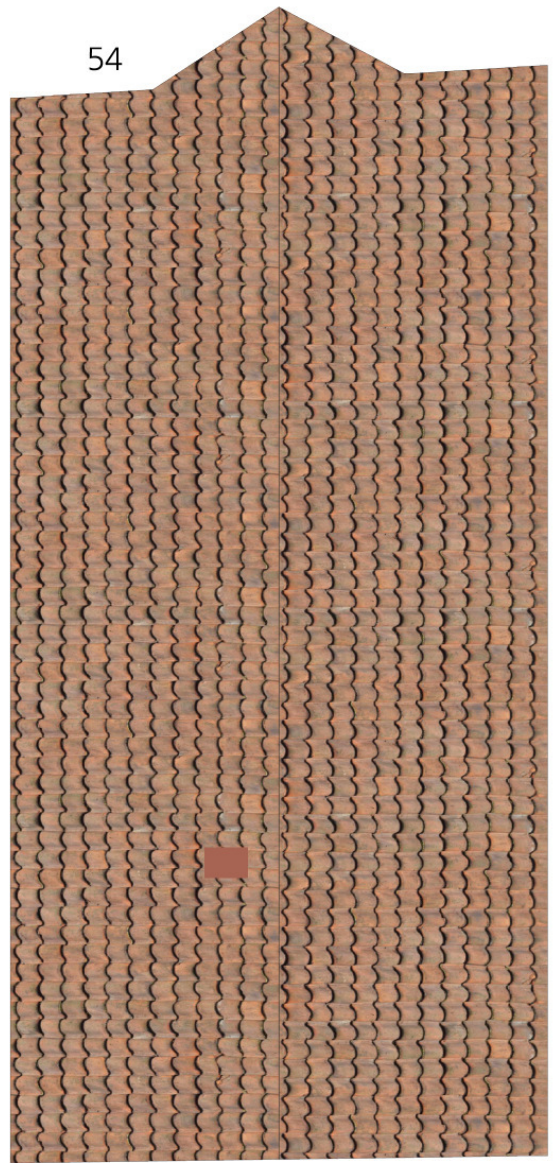


www.kallboys.de
© 2016

48



54

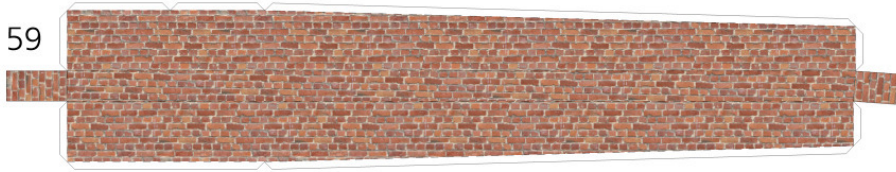


114

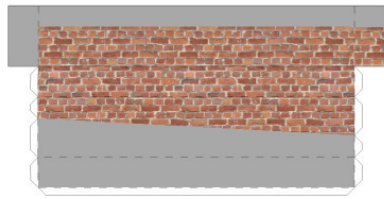


113

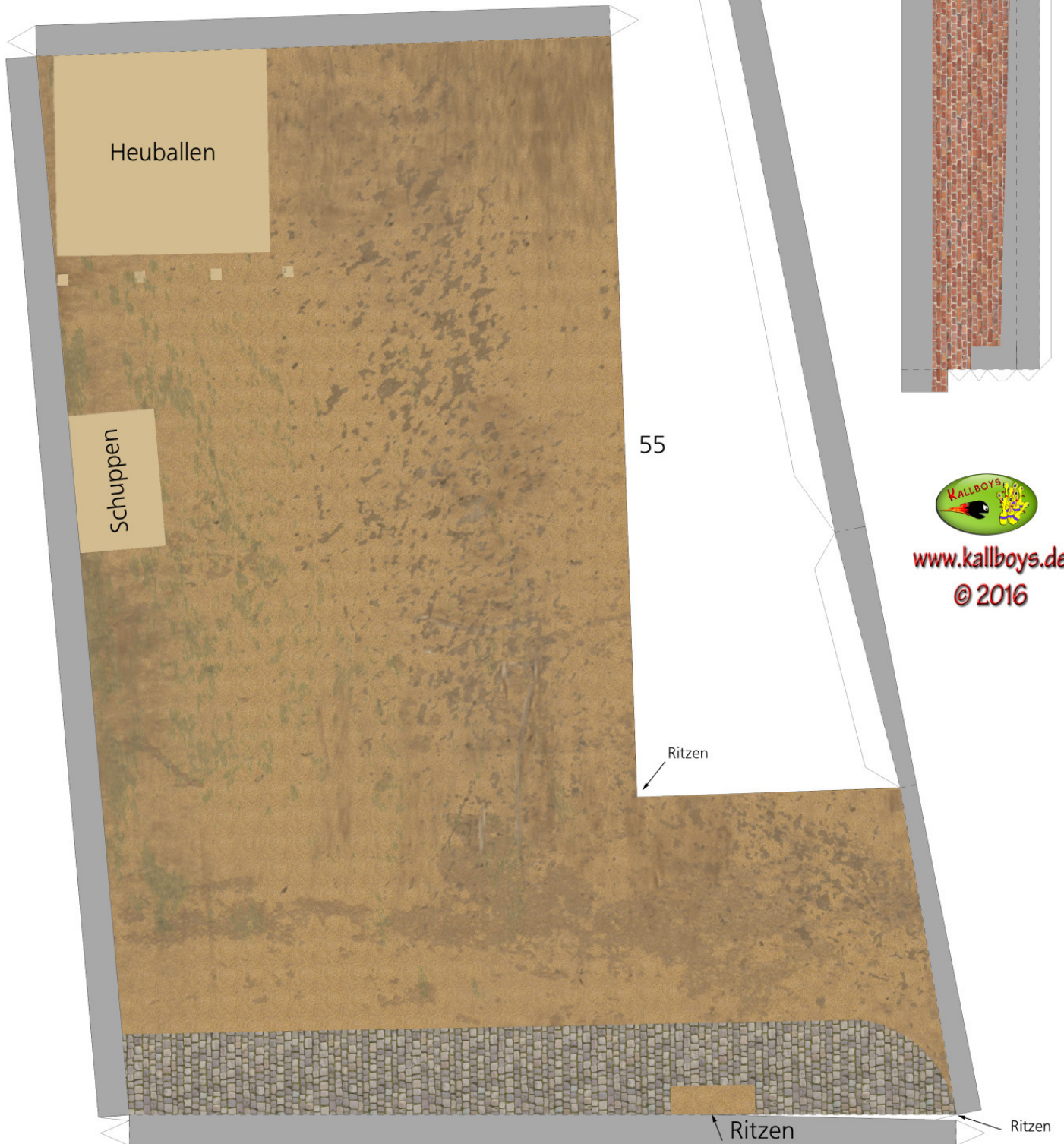
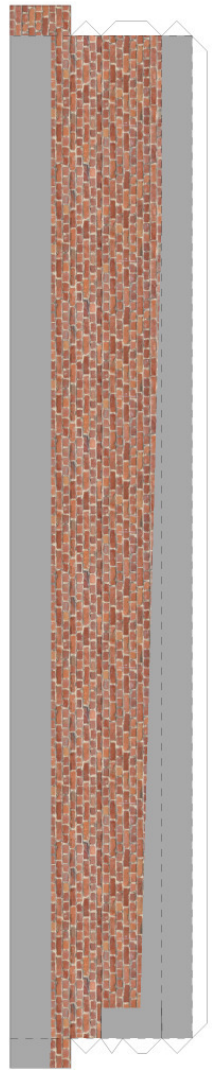
59



57



56



Heuballen

Schuppen

55

Ritzen

Ritzen

Ritzen



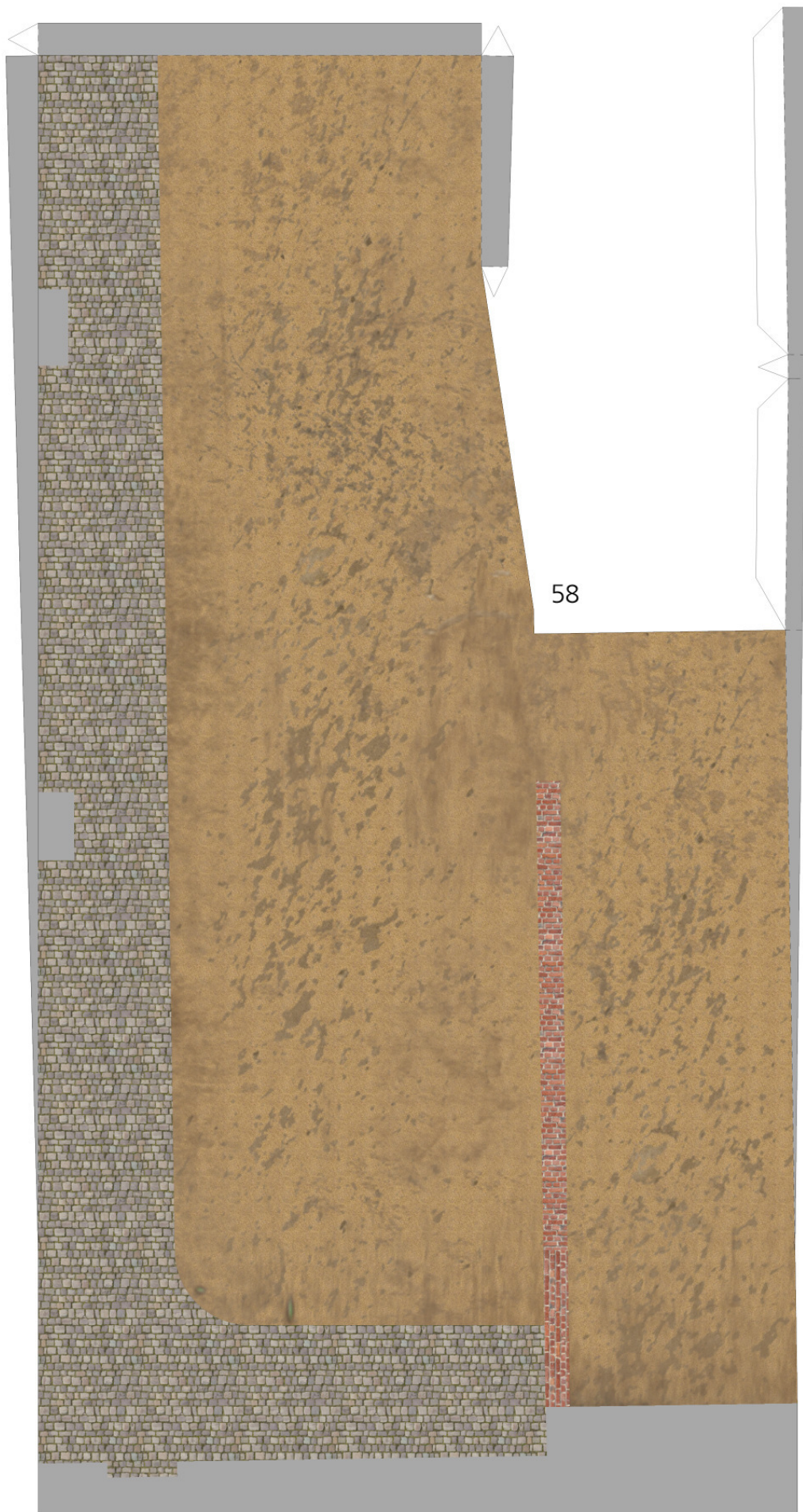
www.kallboys.de

© 2016



www.kallboys.de

© 2016



58

Verstärkung aus Grau- oder Finnappennur auf diese Länge